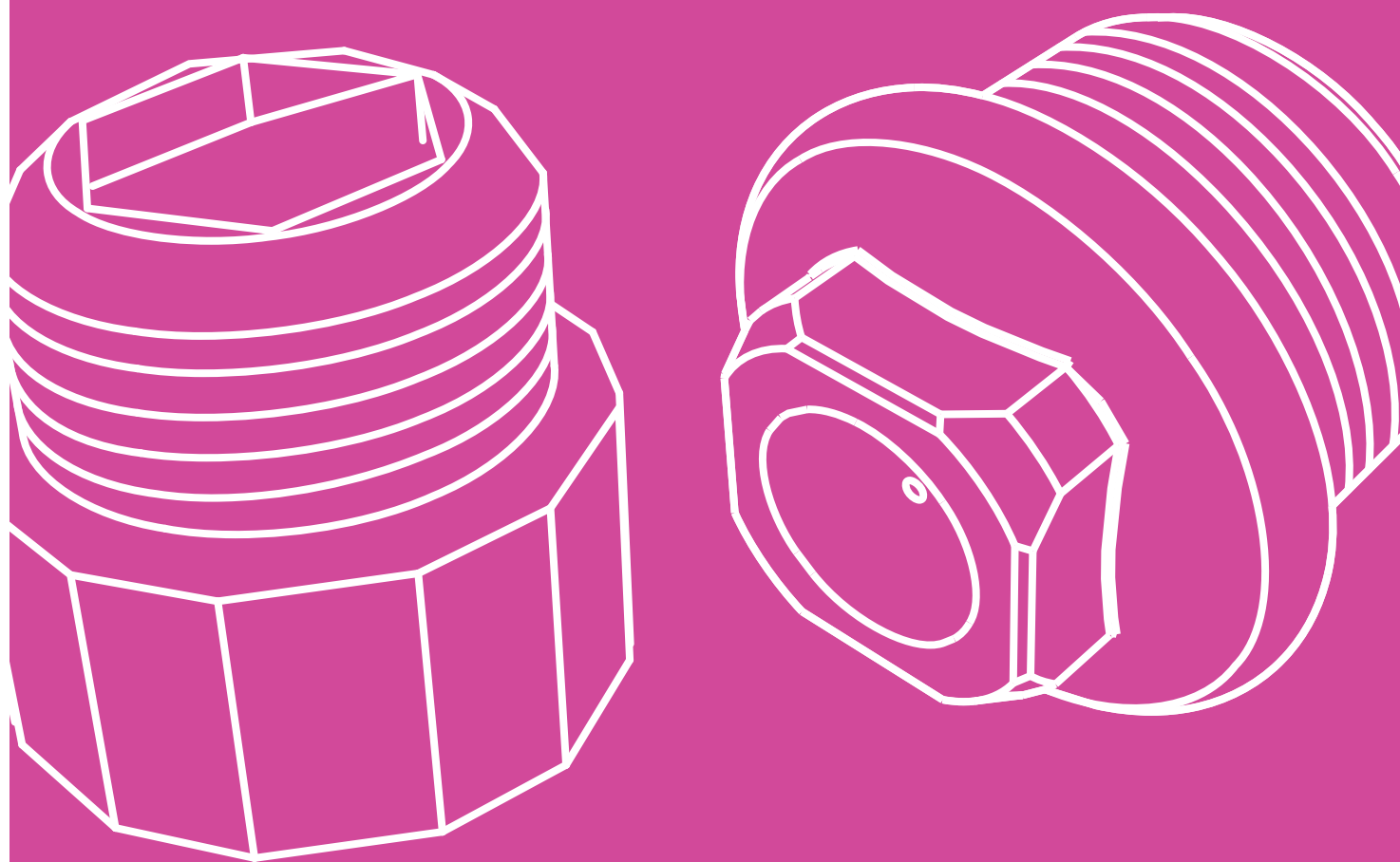
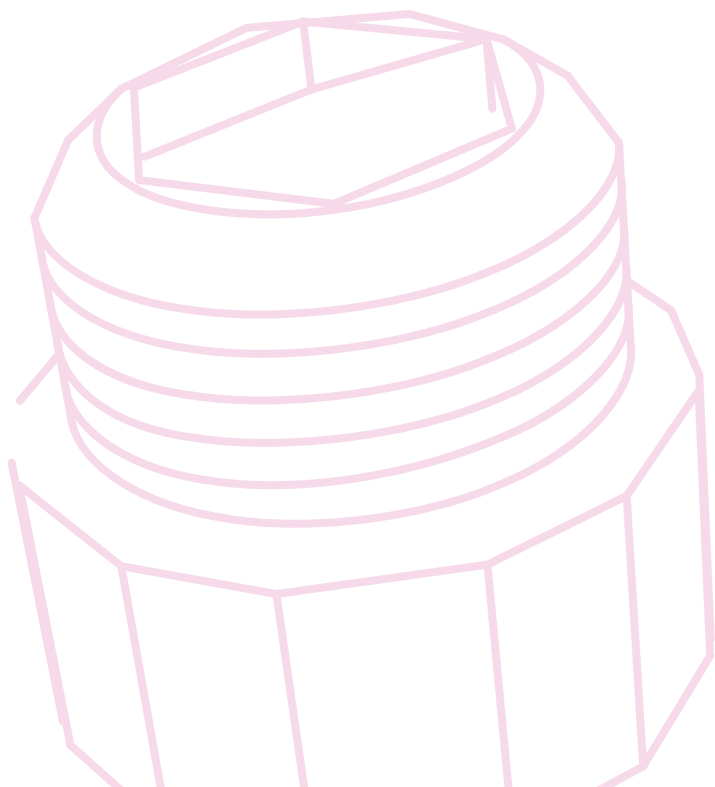
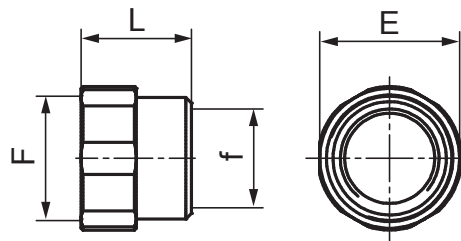


# RACCORDI FILETTATI IN ACCIAIO





02RACZI


**RIDUZIONE CON VITE F-F**

- Materiale: acciaio C4C EN 10263
- Filettatura UNI - ISO 228/1 CL.B

- Zincatura elettrolitica UNI ISO 2081:2018 sp.  $6 \div 9 \mu\text{m}$

**CARATTERISTICHE:** conforme alla direttiva RoHS2 2011/65/UE e al trasporto di acqua potabile secondo DM 174 06-04-04.

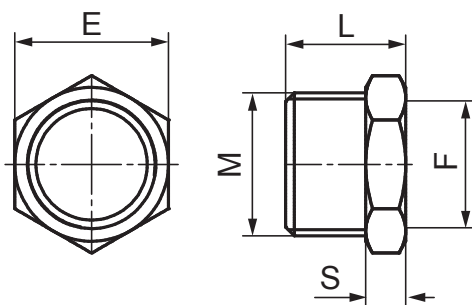
**UTILIZZO:** adatto per la congiunzione di due tubazioni.

Codice	Fxf	E [mm]	L [mm]		€ Cad.
24001	1/4"x1/8"	19	22	10	2,66
24003	3/8"x1/4"	19	22	10	2,39
24005	1/2"x1/4"	24	27	10	2,99
24006	1/2"x3/8"	24	25,5	50	1,50
24009	3/4"x3/8"	30	24	50	6,68
24010	3/4"x1/2"	30	27	50	2,42
24013*	1"x1/2"	38	30	100	4,75
24014	1"x3/4"	38	30	50	4,54
24019	1.1/4"x1"	50	33,5	50	15,36

\* PRODOTTO DISPONIBILE FINO AD ESAURIMENTO SCORTE

## 241-Z

02RACZI


**RIDUZIONE CON VITE M-F**

- Materiale: acciaio C4C EN 10263
- Filettatura UNI - ISO 228/1 CL.B

- Zincatura elettrolitica UNI ISO 2081:2018 sp. 6 ÷ 9 µm

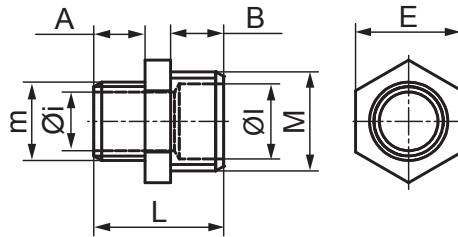
**CARATTERISTICHE:** conforme alla direttiva RoHS2 2011/65/UE e al trasporto di acqua potabile secondo DM 174 06-04-04.

**UTILIZZO:** adatto per la congiunzione di due tubazioni.

Codice	MxF	E [mm]	L [mm]	S [mm]		€ Cad.
24101*	1/4"x1/8"	16	16	5	10	1,73
24102*	3/8"x1/8"	19	17	6	10	2,36
24103	3/8"x1/4"	19	17	6	10	0,83
24105	1/2"x1/4"	22	21	7	10	1,08
24106	1/2"x3/8"	22	21	7	100	0,90
24107*	3/4"x1/8"	27	21	7	10	1,98
24108	3/4"x1/4"	27	21	7	10	3,73
24109	3/4"x3/8"	27	21	7	50	1,37
24110	3/4"x1/2"	27	21	7	100	1,26
24111*	1"x1/4"	34	21	7	10	5,25
24112	1"x3/8"	34	21	7	50	3,24
24113	1"x1/2"	34	21	7	50	2,42
24114	1"x3/4"	34	21	7	50	2,33
24119	1.1/4"x1"	41	23	7	50	13,36
24125	1.1/2"x1.1/4"	50	25	7	50	30,05
24129	2"x1"	60	27	7	10	34,45
24130	2"x1.1/4"	60	27	7	10	36,12
24131	2"x1.1/2"	60	27	7	10	36,12

\* PRODOTTO DISPONIBILE FINO AD ESAURIMENTO SCORTE

02RACZI




### RIDUZIONE CON VITE M-M

- Materiale: acciaio C4C EN 10263
- Filettatura UNI - ISO 228/1 CL.B

- Zincatura elettrolitica UNI ISO 2081:2018 sp.  $6 \div 9 \mu\text{m}$

**CARATTERISTICHE:** conforme alla direttiva RoHS2 2011/65/UE e al trasporto di acqua potabile secondo DM 174 06-04-04.

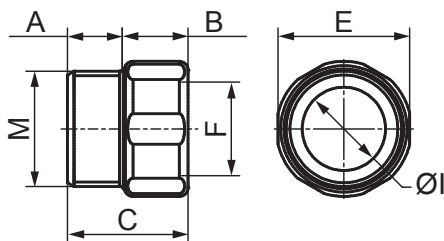
**UTILIZZO:** adatto per la congiunzione di due tubazioni.

Codice	Mxm	A [mm]	B [mm]	E [mm]	L [mm]	Ø1 [mm]	Øi [mm]		€ Cad.
24501*	1/4"x1/8"	10	10	15	25	6	6	10	1,65
24502*	3/8"x1/8"	10	10	17	24,5	11	6	10	2,19
24503	3/8"x1/4"	10	11,5	19	26,5	11	8	10	1,09
24504*	1/2"x1/8"	11	11	22	27	14	6	10	2,92
24505	1/2"x1/4"	10	13,5	22	29	14	8	10	1,64
24506	1/2"x3/8"	11	13,5	22	30	14	11	100	1,21
24509	3/4"x3/8"	13,5	13,5	27	34	19	11	50	2,64
24510	3/4"x1/2"	13,5	13,5	27	34	19	15	100	2,17
24513	1"x1/2"	13,5	14,5	34	34,5	24	15	50	4,62
24514	1"x3/4"	13,5	14,5	34	34,5	24	19,5	50	3,71
24519	1.1/4"x1"	15	16	41	38	32	24	10	15,00
24525	1.1/2"x1.1/4"	16	18	50	41	39	34	10	33,39
24529	2"x1"	14	18	60	39	48	24	10	45,29
24530	2"x1.1/4"	18	18	60	41	48	32	10	48,52
24531	2"x1.1/2"	18	18	60	43	48	39	10	51,77

\* PRODOTTO DISPONIBILE FINO AD ESAURIMENTO SCORTE

246-I

02RACZI


**MANICOTTO RIDOTTO M-F**

- Materiale: acciaio C4C EN 10263
- Filettatura UNI - ISO 228/1 CL.B

- Zincatura elettrolitica UNI ISO 2081:2018 sp. 6 ÷ 9 µm

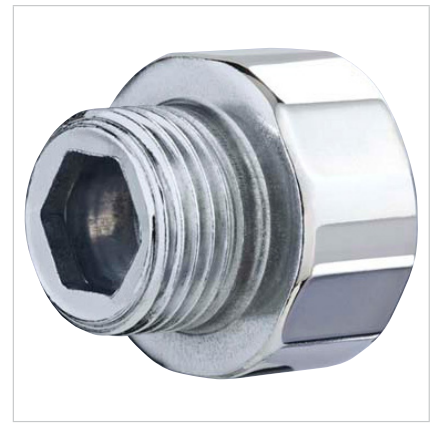
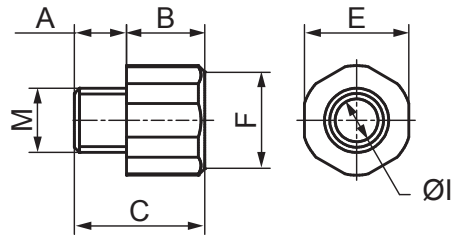
**CARATTERISTICHE:** conforme alla direttiva RoHS2 2011/65/UE e al trasporto di acqua potabile secondo DM 174 06-04-04.

**UTILIZZO:** adatto per la congiunzione di due tubazioni.

Codice	MxF	A [mm]	B [mm]	C [mm]	E [mm]	ØI [mm]		€ Cad.
24611	1/2"x3/8"	11,5	15	26,5	24	15	100	2,72
24617	3/4"x1/2"	12,5	15	27,5	30	19	100	2,57
24620	1"x3/4"	14	15	29	38	24,5	100	9,82

**N.B. PRODOTTO DISPONIBILE FINO AD ESAURIMENTO SCORTE**

02RACZI


**MANICOTTO RIDOTTO M-F (PROLUNGA RIDOTTA)**

- Materiale: acciaio C4C EN 10263
- Filettatura UNI - ISO 228/1 CL.B

- Zincatura elettrolitica UNI ISO 2081:2018 sp. 6 ÷ 9 µm

**CARATTERISTICHE:** conforme alla direttiva RoHS2 2011/65/UE e al trasporto di acqua potabile secondo DM 174 06-04-04.

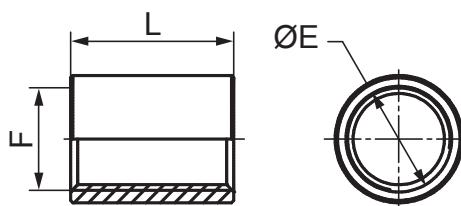
**UTILIZZO:** adatto per la congiunzione di due tubazioni.

Codice	MxF	A [mm]	B [mm]	C [mm]	E [mm]	ØI [mm]		€ Cad.
24601*	1/8"x1/4"	10	14	24	17	5	10	2,35
24602*	1/8"x3/8"	10	15	25	19	6	10	3,15
24603*	1/4"x3/8"	10	12	22	20	8	10	1,68
24604	1/4"x3/8"	10	15	25	20	8	10	2,12
24605	1/4"x1/2"	10	15	25	24	8	10	2,49
24606*	3/8"x1/2"	11,5	12	23,5	24	9	100	0,92
24607	3/8"x1/2"	11,5	15	26,5	24	9	100	1,20
24608*	3/8"x1/2"	11,5	20	31,5	24	9	100	1,12
24610*	3/8"x1"	15	15	30	38	9	100	7,35
24612*	1/2"x3/4"	12	12	24	30	12	100	1,72
24613	1/2"x3/4"	12	15	27	30	12	100	1,93
24614*	1/2"x3/4"	12	20	32	30	12	100	1,91
24615	1/2"x1"	14,5	15	29,5	38	12	100	11,58
24618	3/4"x1"	14,5	15	29,5	38	17	50	7,23
24619	3/4"x1"	14,5	20	34,5	38	17	50	12,50
24621*	1"x1.1/4"	15	20	33	50	24,5	25	17,69

\* PRODOTTO DISPONIBILE FINO AD ESAURIMENTO SCORTE

269

03MANIZ


**MEZZO MANICOTTO PESANTE NERO**

- Materiale: S235JR EN 10025
- Dimensioni EN 10241:2002 (DIN 2986)

- Da 3/8" a 1" filettatura CILINDRICA UNI-ISO 228/1 Cl.B
- Da 1.1/4" a 4" filettatura EN 10226

**CARATTERISTICHE:** la norma definisce il diametro minimo esterno del manicotto e non ne prevede tolleranza. La tenuta dei tubi è controllata o da prova idraulica o da prova di corrente di Foucault secondo SEP 1925/PRP 02.74.

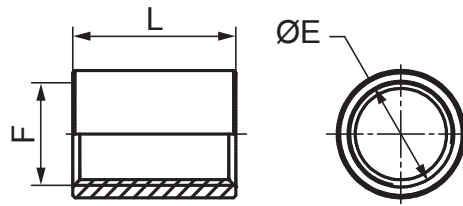
**UTILIZZO:** permette l'unione di due tubazioni.

Codice	F	L [mm]	ØE [mm]		€ Cad.
26901	1/8"	8	14,8	10	2,25
26902	1/4"	11	18,7	10	2,23
26903	3/8"(**)	12	21,9	100	1,27
26904	1/2"(**)	17	26,6	100	1,32
26905	3/4"(**)	20	33	100	4,45
26906	1"(**)	22	39,5	100	5,57
26907	1.1/4"	25	49	100	8,31
26908	1.1/2"	26	56	100	10,13
26909	2"	28	69,5	50	13,36
26910*	2.1/2"	30	84	25	15,46
26911	3"	35	98	25	21,57
26913	4"	40	124	20	35,58

\* PRODOTTO DISPONIBILE FINO AD ESAURIMENTO SCORTE

(\*\*) pezzi stampati

03MANIZ


**MANICOTTO NERO**

- Materiale: S235JR EN 10025
- Dimensioni EN 10241:2002 (DIN 2986)

- Filettatura UNI - ISO 228/1 CL.B

**CARATTERISTICHE:** la norma definisce il diametro minimo esterno del manicotto e non ne prevede tolleranza. La tenuta dei tubi è controllata o da prova idraulica o da prova di corrente di Foucault secondo SEP 1925/PRP 02.74.

**UTILIZZO:** permette l'unione di due tubazioni.

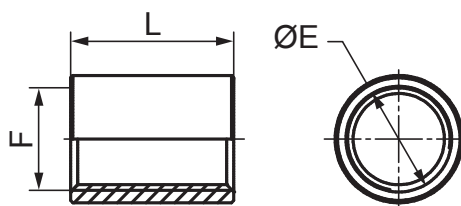
Codice	F	L [mm]	ØE [mm]		€ Cad.
26801	1/8"	17	14,8	10	2,38
26802	1/4"	25	18,5	10	1,39
26803	3/8"(**)	26	21,9	100	1,45
26804	1/2"(**)	34	26,6	100	1,56
26805	3/4"(**)	36	31,8	100	2,11
26806	1"(**)	43	38	100	3,15
26807	1.1/4"	48	48,3	10(*)	7,57
26808	1.1/2"	48	54,5	10(*)	9,24
26809	2"	56	66,3	10(*)	12,87
26810	2.1/2"	65	82	10(*)	17,25
26811	3"	71	95	6(*)	26,71
26813	4"	83	121,5	6(*)	47,86

(\*\*) pezzi stampati

(\*) confezione termoretraibile

271

03MANIZ




### MANICOTTO ZINCATO

- Materiale: S235JR EN 10025
- Dimensioni EN 10241:2002 (DIN 2986)
- Zincatura a caldo (1.1/4" a 6")
- Filettatura UNI - ISO 228/1 CL.B
- Zincatura elettrolitica UNI ISO 2081:2018 sp.  $6 \div 9 \mu\text{m}$  (1/8" a 1")

**CARATTERISTICHE:** conforme alla direttiva RoHS2 2011/65/UE e al trasporto dell'acqua potabile secondo DM 174 06-04-04. La norma definisce il diametro minimo esterno del manicotto e non ne prevede tolleranza. La tenuta dei tubi è controllata o da prova idraulica o da prova di corrente di Foucault secondo SEP 1925/PRP 02.74.

**UTILIZZO:** permette l'unione di due tubazioni.

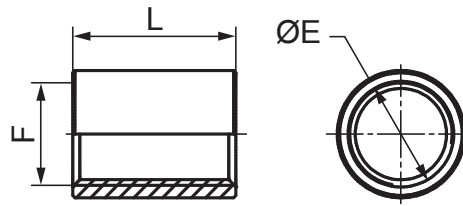
Codice	F	L [mm]	ØE [mm]		€ Cad.
27101	1/8"	17	14,8	10	2,18
27102	1/4"	25	18,5	10	1,49
27103	3/8"(**)	26	21,9	100	1,51
27104	1/2"(**)	34	26,6	100	1,73
27105	3/4"(**)	36	31,8	100	2,21
27106	1"(**)	43	38	100	3,31
27107	1.1/4"	48	48,3	10(*)	10,02
27108	1.1/2"	48	54,5	10(*)	10,63
27109	2"	56	66,3	10(*)	14,67
27110	2.1/2"	65	82	10(*)	14,62
27111	3"	71	95	6(*)	30,16
27113	4"	83	121,5	6(*)	56,58
27114*	5"	92	146,3	2(*)	91,64
27115*	6"	92	173,3	2(*)	161,14

\* PRODOTTO DISPONIBILE FINO AD ESAURIMENTO SCORTE

(\*\*) pezzi stampati

(\*) confezione termoretraibile

03MANIZ


**MANICOTTO PESANTE NERO**

- Materiale: S235JR EN 10025
- Dimensioni EN 10241:2002 (DIN 2986)

• Filettatura UNI - ISO 228/1 CL.B

**CARATTERISTICHE:** la norma definisce il diametro minimo esterno del manicotto e non ne prevede tolleranza. La tenuta dei tubi è controllata o da prova idraulica o da prova di corrente di Foucault secondo SEP 1925/PRP 02.74.

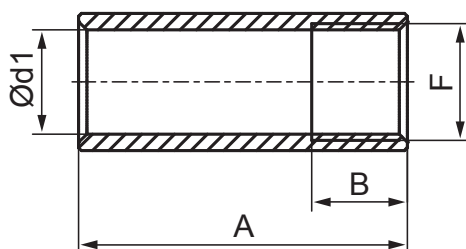
**UTILIZZO:** permette l'unione di due tubazioni.

Codice	F	L [mm]	ØE [mm]		€ Cad.
27005	3/4"	36	33,3	100	5,57
27006	1"	43	40	100	6,21
27007	1.1/4"	48	49	10(*)	10,24
27008	1.1/2"	48	56	10(*)	12,40
27009	2"	56	68,5	10(*)	16,44
27010	2.1/2"	65	84	10(*)	24,15
27011	3"	71	98	6(*)	33,39
27012	3.1/2"	75	114	6(*)	56,62
27013	4"	83	124,5	6(*)	55,96
27014*	5"	92	152,5	2(*)	81,87
27015*	6"	92	177	2(*)	139,67

\* **PRODOTTO DISPONIBILE FINO AD ESAURIMENTO SCORTE**  
 (\*) confezione termoretraibile

## 268-SP

03MANIZ




### MANICOTTO NERO PER SERBATOI PARZIALMENTE FILETTATO

• Materiale: S235JR EN 10025

• Filettatura UNI - ISO 228/1 CL.B

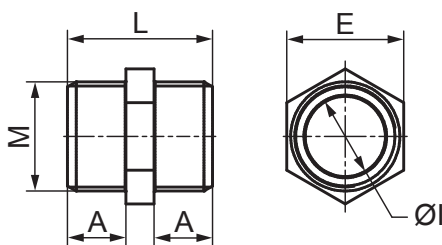
**CARATTERISTICHE:** conforme alla direttiva RoHS2 2011/65/UE e al trasporto di acqua potabile secondo DM 174 06-04-04. La norma definisce il diametro minimo esterno del manicotto e non ne prevede tolleranza. La tenuta dei tubi è controllata o da prova idraulica o da prova di corrente di Foucault secondo SEP 1925/PRP 02.74.

**UTILIZZO:** permette l'unione di due tubazioni.

Codice	F	Ød1 [mm]	A [mm]	B [mm]		€ Cad.
26825	1/2"	19	60	16	100	5,30
26828	3/4"	24,5	60	25	100	5,83

## 280-Z

02RACZI



### VITE DOPPIA M-M/NIPPLO


• Materiale: acciaio C4C EN 10263

• Zincatura elettrolitica UNI ISO 2081:2018 sp. 6 ÷ 9 µm

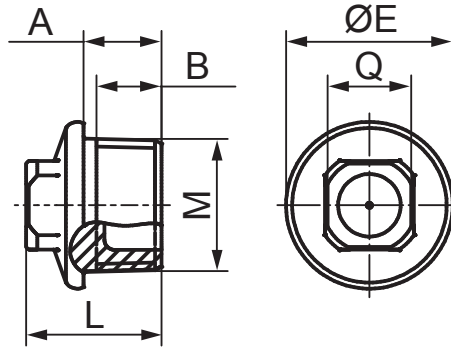
• Filettatura UNI - ISO 228/1 CL.B

**CARATTERISTICHE:** conforme alla direttiva RoHS2 2011/65/UE e al trasporto di acqua potabile secondo DM 174 06-04-04.

**UTILIZZO:** adatto per la congiunzione di due tubazioni.

Codice	M	A [mm]	E [mm]	L [mm]	ØI [mm]		€ Cad.
28002	1/4"	10	15	24,5	8	10	1,07
28003	3/8"	11,5	19	29	11	100	0,95
28004	1/2"	13	22	31,5	13	100	1,18
28005	3/4"	13,5	27	33,5	19	100	1,49
28006	1"	14	34	34,5	24	100	3,12
28007	1.1/4"	16	41	39	32	25	15,37
28008	1.1/2"	18	50	43	39	25	32,25
28009	2"	18	60	43	48	10	41,00

02RACZI



**TAPPO M CON DADO QUADRO**

- Materiale: acciaio C4C EN 10263
- Filettatura CONICA UNI 339 ISO R7

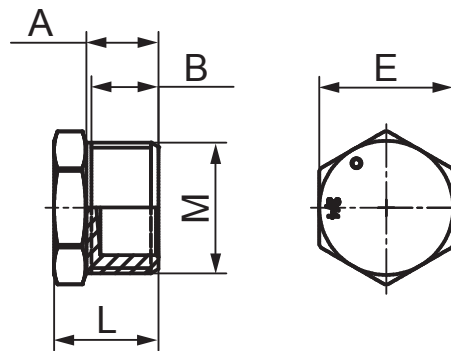
• Zincatura elettrolitica UNI ISO 2081:2018 sp. 6 ÷ 9 µm

**CARATTERISTICHE:** conforme alla direttiva RoHS2 2011/65/UE e al trasporto di acqua potabile secondo DM 174 06-04-04. Filettatura conica.

**UTILIZZO:** permette la chiusura di una tubazione.

Codice	M	A [mm]	B [mm]	L [mm]	ØE [mm]	Q [mm]		€ Cad.
29002	1/4"	12	10	19	15	9	10	0,93
29003	3/8"	12	10	21	21	10	100	0,98
29004	1/2"	13	11	22	25	12	100	1,05
29005	3/4"	15	12,5	26	32	17	100	1,61
29006	1"	16	13	28	40	19	100	2,53

02RACZI



**TAPPO M ESAGONALE**

- Materiale: acciaio C4C EN 10263
- Filettatura UNI - ISO 228/1 CL.B

• Zincatura elettrolitica UNI ISO 2081:2018 sp. 6 ÷ 9 µm

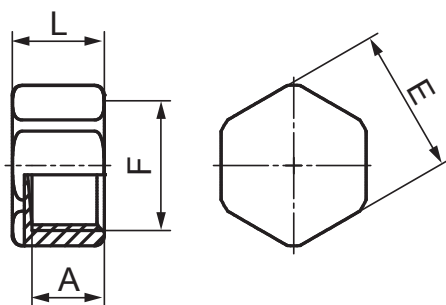
**CARATTERISTICHE:** conforme alla direttiva RoHS2 2011/65/UE e al trasporto di acqua potabile secondo DM 174 06-04-04.

**UTILIZZO:** permette la chiusura di una tubazione.

Codice	M	A [mm]	B [mm]	E [mm]	L [mm]		€ Cad.
29201	1/8"	10	9	14	14	10	1,66
29202	1/4"	10,5	10	15	15,5	10	0,78
29203	3/8"	11,3	10,5	19	17,5	100	0,80
29204	1/2"	13,5	12,5	22	20	100	0,90
29205	3/4"	14,5	13,5	27	21	100	1,31
29206	1"	14	12	34	21	100	2,53
29207	1.1/4"	16	14	42	23	25	19,61
29208	1.1/2"	18	16	50	25	25	28,31
29209	2"	18	16	60	25	10	30,36

300-Z

02RACZI




**TAPPO F ESAGONALE**

- Materiale: acciaio C4C EN 10263
- Filettatura UNI - ISO 228/1 CL.B

- Zincatura elettrolitica UNI ISO 2081:2018 sp. 6 ÷ 9 µm

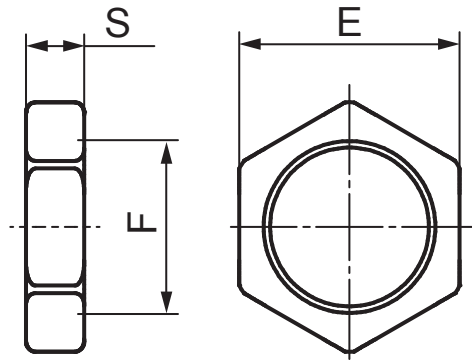
**CARATTERISTICHE:** conforme alla direttiva RoHS2 2011/65/UE e al trasporto di acqua potabile secondo DM 174 06-04-04.

**UTILIZZO:** permette la chiusura di una tubazione.

Codice	F	A [mm]	E [mm]	L [mm]		€ Cad.
30001*	1/8"	7	14	12	10	1,48
30002	1/4"	10,5	19	15	10	0,96
30003	3/8"	10,5	22	15	100	0,95
30004	1/2"	12,5	27	17	100	0,97
30005	3/4"	14,5	30	19	100	1,29
30006	1"	16	38	22	100	3,24
30007	1.1/4"	16	50	22,5	25	23,06
30008	1.1/2"	16	60	22,5	25	30,21

\* PRODOTTO DISPONIBILE FINO AD ESAURIMENTO SCORTE

02RACZI


**CONTRODADO**

- Materiale: Acciaio C4C EN 10263
- Filettatura UNI - ISO 228/1 CL.B

- Zincatura elettrolitica UNI ISO 2081:2018 sp.  $6 \div 9 \mu\text{m}$

**CARATTERISTICHE:** conforme alla direttiva RoHS2 2011/65/UE e al trasporto di acqua potabile secondo DM 174 06-04-04.

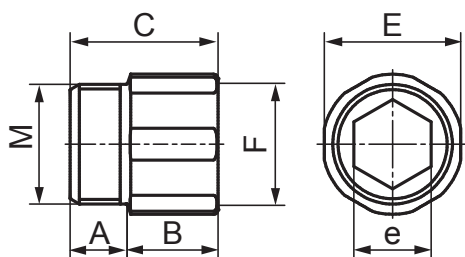
**UTILIZZO:** adatto per il serraggio completo.

Codice	F	E [mm]	S [mm]		€ Cad.
31001	1/8"	17	5	10	2,33
31002	1/4"	19	5	10	1,59
31003	3/8"	22	7,5	100	1,07
31004	1/2"	27	8	100	1,44
31005	3/4"	34	9	100	2,26
31006	1"	42	10	100	6,46
31007*	1.1/4"	50	10	25	12,20
31008*	1.1/2"	60	10	25	14,50

\* PRODOTTO DISPONIBILE FINO AD ESAURIMENTO SCORTE

529-Z

02RACZI



**MANICOTTO M-F (PROLUNGA)**


- Materiale: acciaio C4C EN 10263
- Filettatura UNI - ISO 228/1 CL.B

• Zincatura elettrolitica UNI ISO 2081:2018 sp. 6 ÷ 9 µm

**CARATTERISTICHE:** conforme alla direttiva RoHS2 2011/65/UE e al trasporto di acqua potabile secondo DM 174 06-04-04.

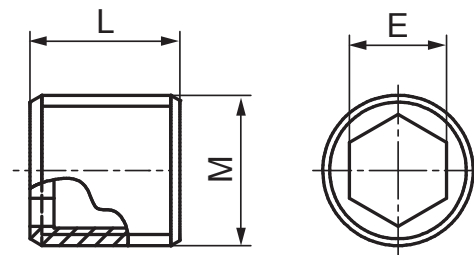
M=F

**UTILIZZO:** adatto per la congiunzione di due tubazioni.

Codice	A [mm]	(M=F)x B [mm]	C [mm]	E [mm]	e [mm]		€ Cad.
52901*	10	1/4"x15	25	20	8	10	2,63
52902	10	3/8"x10	22	20	9	50	0,85
52903	10	3/8"x15	25	20	9	50	0,89
52904	10	3/8"x20	30	20	9	50	1,01
52905	10	3/8"x25	35	20	9	50	1,36
52906	10	3/8"x30	40	20	9	50	1,44
52908	10	3/8"x40	50	20	9	100	2,95
52909	10	3/8"x50	60	20	9	100	3,72
52910	11,5	1/2"x10	23,5	24	12	100	0,78
52911	11,5	1/2"x15	26,5	24	12	100	0,79
52912	11,5	1/2"x20	31,5	24	12	100	0,95
52913	11,5	1/2"x25	36,5	24	12	100	1,27
52914	11,5	1/2"x30	41,5	24	12	100	1,39
52915	11,5	1/2"x35	46,5	24	12	100	2,87
52916	11,5	1/2"x40	51,5	24	12	50	2,95
52917	11,5	1/2"x50	61,5	24	12	50	3,05
52918	12,5	3/4"x10	24,5	30	17	50	1,52
52919	12,5	3/4"x15	27,5	30	17	50	1,60
52920	12,5	3/4"x20	32,5	30	17	50	1,78
52921	12,5	3/4"x25	37,5	30	17	50	2,26
52922	12,5	3/4"x30	42,5	30	17	50	2,43
52924	12,5	3/4"x40	52,5	30	17	50	5,23
52925	12,5	3/4"x50	62,5	30	17	50	6,01
52926	15	1"x15	30	38	19	10	4,49
52927	15	1"x20	35	38	19	10	4,74
52928	15	1"x25	40	38	19	10	5,81
52929	15	1"x30	45	38	19	10	6,17
52930	15	1"x40	55	38	19	10	7,70
52931	15	1"x50	65	38	19	10	9,05

\* PRODOTTO DISPONIBILE FINO AD ESAURIMENTO SCORTE

02RACZI


**VITE SEMPLICE M**

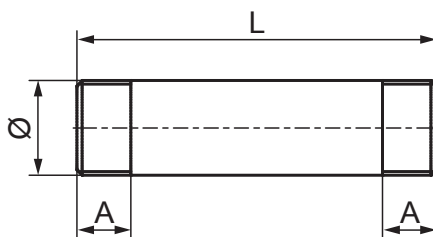
- Materiale: acciaio C4C EN 10263
- Filettatura UNI - ISO 228/1 CL.B

- Zincatura elettrolitica UNI ISO 2081:2018 sp.  $6 \div 9 \mu\text{m}$

**CARATTERISTICHE:** conforme alla direttiva RoHS2 2011/65/UE e al trasporto di acqua potabile secondo DM 174 06-04-04.

**UTILIZZO:** adatto per la congiunzione di due tubazioni.

Codice	M	E [mm]	L [mm]		€ Cad.
53104	1/2"	13	25	100	0,91
53105	3/4"	16	25	100	1,49
53106	1"	20	30	100	2,59
53107	1.1/4"	31,5	40	10	3,84
53108	1.1/2"	37,5	42	10	4,24
53109	2"	49	43	10	9,77



**VITE DI PROLUNGAMENTO NERA**



- Materiale: tubo saldato UNI EN 10255
- Filettatura UNI - ISO 228/1 CL.B

- Da 3/8" a 2" il tubo è serie leggera
- Da 2.1/2" a 4" il tubo è serie media

**CARATTERISTICHE:** tubi di acciaio non legati adatti alla saldatura e alla filettatura utilizzati in installazione per il trasporto, la distribuzione e lo stoccaggio di gas e combustibili utilizzati per i sistemi di riscaldamento e condizionamento di edifici dai serbatoi di stoccaggio o dall'ultima riduzione di pressione ai sistemi di riscaldamento e condizionamento delle costruzioni stesse. Tubi di acciaio non idonei al trasporto di acqua potabile per uso umano.

**UTILIZZO:** permette l'unione ed il prolungamento di due tubazioni.

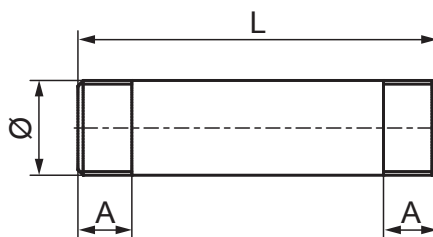
Codice	ØxL [mm]	A [mm]			€ Cad.
631101	3/8"x50	9	2	20	2,77
631104	3/8"x80	9	2	20	2,80
631105	3/8"x100	13	2	20	2,86
631108	3/8"x200	13	2	20	4,26
631110	3/8"x300	13	2	20	6,64
631201	1/2"x50	11	2,3	20	1,84
631204	1/2"x80	11	2,3	20	2,01
631205	1/2"x100	15	2,3	20	2,03
631207	1/2"x150	15	2,3	20	2,56
631208	1/2"x200	15	2,3	20	3,36
631209	1/2"x250	15	2,3	20	4,58
631301	3/4"x50	10	2,3	20	1,89
631304	3/4"x80	10	2,3	20	2,26
631305	3/4"x100	15	2,3	20	2,34
631307	3/4"x150	15	2,3	20	3,03
631308	3/4"x200	15	2,3	10	3,85
631309	3/4"x250	15	2,3	10	5,36
631401	1"x50	12	2,9	20	2,55
631404	1"x80	12	2,9	20	2,99
631405	1"x100	20	2,9	20	3,36
631407	1"x150	20	2,9	20	4,73
631408	1"x200	20	2,9	10	5,83
631409	1"x250	20	2,9	10	7,88
631501	1.1/4"x50	13	2,9	20	3,59
631504	1.1/4"x80	13	2,9	20	4,17
631505	1.1/4"x100	20	2,9	20	4,73
631507	1.1/4"x150	20	2,9	20	6,30
631508	1.1/4"x200	20	2,9	10	7,98
631509	1.1/4"x250	20	2,9	10	10,19
631510	1.1/4"x300	20	2,9	10	11,76
631601	1.1/2"x50	16	2,9	10	4,16
631604	1.1/2"x80	16	2,9	10	4,88
631607	1.1/2"x150	20	2,9	10	7,59
631608	1.1/2"x200	20	2,9	10	8,83
631610	1.1/2"x300	20	2,9	10	13,05
631701	2"x50	16	3,2	10	6,07
631704	2"x80	16	3,2	10	7,28
631705	2"x100	22	3,2	10	7,56
631707	2"x150	22	3,2	10	9,57
631709	2"x250	22	3,2	5	15,27
631710	2"x300	22	3,2	5	16,62

Codice	ØxL [mm]	A [mm]	 mm		€ Cad.
631804	2.1/2"x80	20	3,6	5	15,31
631805	2.1/2"x100	25	3,6	5	17,66
631807	2.1/2"x150	25	3,6	5	21,20
631808	2.1/2"x200	25	3,6	5	25,88
631809	2.1/2"x250	25	3,6	5	30,86
631904	3"x80	20	4	5	20,08
631905	3"x100	22	4	5	20,99
631907	3"x150	22	4	5	26,33
631908	3"x200	22	4	5	29,75
631909	3"x250	22	4	5	36,89
631925	4"x100	25	4,5	4	37,58
631927	4"x150	25	4,5	4	42,01
631928	4"x200	25	4,5	4	49,44
631930	4"x300	25	4,5	4	63,75

**N.B. PRODOTTO DISPONIBILE FINO AD ESAURIMENTO SCORTE**  
per misure non riportate in tabella rivolgersi all'ufficio commerciale per minimi di ordine e prezzi

630-Z

04TROVP





VITE DI PROLUNGAMENTO



- Materiale: tubo saldato UNI EN 10255
- Filettatura UNI - ISO 228/1 CL.B

- Da 3/8" a 2" il tubo è serie leggera
- Da 2.1/2" a 4" il tubo è serie media



**CARATTERISTICHE:** zincatura conforme alla EN 10240 A1 e DM 174 06-04-04 riguardante materiale per la distribuzione delle acque ad uso umano. Tubi di acciaio non legato adatti alla saldatura e alla filettatura utilizzati in installazione per il trasporto, la distribuzione e lo stoccaggio di gas e combustibili utilizzati per i sistemi di riscaldamento e condizionamento di edifici dai serbatoi di stoccaggio o dall'ultima riduzione di pressione ai sistemi di riscaldamento e condizionamento delle costruzioni stesse. Tubi di acciaio non idonei al trasporto di acqua potabile per uso umano.

**UTILIZZO:** permette l'unione ed il prolungamento di due tubazioni.

Codice	ØxL [mm]	A [mm]			€ Cad.
630101	3/8"x50	9	2	20	2,90
630102	3/8"x60	9	2	20	2,73
630103	3/8"x70	9	2	20	2,79
630104	3/8"x80	9	2	10	3,07
630105	3/8"x100	13	2	10	3,37
630106	3/8"x120	13	2	10	3,65
630107	3/8"x150	13	2	10	4,20
630108	3/8"x200	13	2	20	4,95
630109	3/8"x250	13	2	20	6,90
630110	3/8"x300	13	2	20	8,78
630111	3/8"x400	13	2	20	10,05
630112	3/8"x500	13	2	20	13,79
630201	1/2"x50	11	2,3	20	2,18
630202	1/2"x60	11	2,3	20	2,08
630203	1/2"x70	11	2,3	20	2,11
630204	1/2"x80	11	2,3	10	2,18
630205	1/2"x100	15	2,3	10	2,39
630206	1/2"x120	15	2,3	10	2,87
630207	1/2"x150	15	2,3	10	3,18
630208	1/2"x200	15	2,3	20	4,10
630209	1/2"x250	15	2,3	20	5,41
630210	1/2"x300	15	2,3	20	6,12
630211	1/2"x400	15	2,3	20	8,24
630212	1/2"x500	15	2,3	20	10,35
630213	1/2"x600	15	2,3	20	14,30
630214	1/2"x700	15	2,3	20	16,97
630215	1/2"x800	15	2,3	20	19,04
630216	1/2"x1000	15	2,3	10	23,14
630217	1/2"x1500	15	2,3	10	37,34
630218	1/2"x2000	15	2,3	20	47,90
630301	3/4"x50	10	2,3	20	2,77
630303	3/4"x70	10	2,3	20	2,50
630304	3/4"x80	10	2,3	10	2,65
630305	3/4"x100	15	2,3	10	3,11
630306	3/4"x120	15	2,3	10	3,60
630307	3/4"x150	15	2,3	10	4,06
630308	3/4"x200	15	2,3	10	5,41
630309	3/4"x250	15	2,3	10	6,58

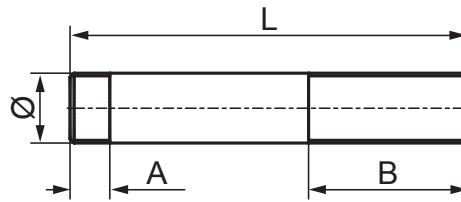
Codice	ØxL [mm]	A [mm]			€ Cad.
630310	3/4"x300	15	2,3	20	8,16
630311	3/4"x400	15	2,3	20	10,68
630312	3/4"x500	15	2,3	20	12,35
630313	3/4"x600	15	2,3	10	18,10
630314	3/4"x700	15	2,3	10	21,83
630315	3/4"x800	15	2,3	10	23,84
630316	3/4"x1000	15	2,3	10	27,83
630317	3/4"x1500	15	2,3	5	42,33
630318	3/4"x2000	15	2,3	10	58,15
630401	1"x50	12	2,9	10	3,98
630402	1"x60	12	2,9	10	3,18
630403	1"x70	12	2,9	10	3,57
630404	1"x80	12	2,9	10	3,80
630405	1"x100	20	2,9	10	4,29
630406	1"x120	20	2,9	10	5,04
630407	1"x150	20	2,9	5	5,80
630408	1"x200	20	2,9	10	7,46
630409	1"x250	20	2,9	10	9,52
630410	1"x300	20	2,9	10	10,51
630411	1"x400	20	2,9	10	15,16
630412	1"x500	20	2,9	10	18,32
630413	1"x600	20	2,9	10	24,61
630414	1"x700	20	2,9	10	32,81
630415	1"x800	20	2,9	10	36,56
630416	1"x1000	20	2,9	5	42,12
630417	1"x1500	20	2,9	5	64,91
630418	1"x2000	20	2,9	20	84,32
630501	1.1/4"x50	13	2,9	20	5,30
630502	1.1/4"x60	13	2,9	20	4,26
630503	1.1/4"x70	13	2,9	20	4,61
630504	1.1/4"x80	13	2,9	20	4,87
630505	1.1/4"x100	20	2,9	20	5,95
630506	1.1/4"x120	20	2,9	20	6,68
630507	1.1/4"x150	20	2,9	10	7,84
630508	1.1/4"x200	20	2,9	10	9,81
630509	1.1/4"x250	20	2,9	10	12,49
630510	1.1/4"x300	20	2,9	10	14,38
630511	1.1/4"x400	20	2,9	10	19,29
630512	1.1/4"x500	20	2,9	5	23,34
630516	1.1/4"x1000	20	2,9	5	57,62
630517	1.1/4"x1500	20	2,9	5	82,57
630518	1.1/4"x2000	20	2,9	10	101,47
630601	1.1/2"x50	16	2,9	10	6,01
630602	1.1/2"x60	16	2,9	10	5,36
630603	1.1/2"x70	16	2,9	10	5,57
630604	1.1/2"x80	16	2,9	10	5,88
630605	1.1/2"x100	20	2,9	10	6,39
630606	1.1/2"x120	20	2,9	10	7,98
630607	1.1/2"x150	20	2,9	10	8,90
630608	1.1/2"x200	20	2,9	10	10,71
630609	1.1/2"x250	20	2,9	10	14,38
630610	1.1/2"x300	20	2,9	5	16,46
630611	1.1/2"x400	20	2,9	5	22,27
630612	1.1/2"x500	20	2,9	5	27,37
630616	1.1/2"x1000	20	2,9	5	61,54
630617	1.1/2"x1500	20	2,9	5	89,07
630618	1.1/2"x2000	20	2,9	10	116,87
630701	2"x50	16	3,2	10	10,02
630702	2"x60	16	3,2	10	7,79
630703	2"x70	16	3,2	10	7,86
630704	2"x80	16	3,2	10	8,90
630705	2"x100	22	3,2	10	10,57
630706	2"x120	22	3,2	10	12,24
630707	2"x150	22	3,2	5	14,19
630708	2"x200	22	3,2	5	16,70
630709	2"x250	22	3,2	5	21,15
630710	2"x300	22	3,2	5	25,60

## RACCORDI FILETTATI IN ACCIAIO

Codice	ØxL [mm]	A [mm]	 mm		€ Cad.
630711	2"x400	22	3,2	5	32,83
630712	2"x500	22	3,2	5	39,79
630716	2"x1000	23	3,2	5	84,13
630717	2"x1500	23	3,2	3	116,94
630718	2"x2000	23	3,2	5	139,13
630804	2.1/2"x80	20	3,6	5	18,15
630805	2.1/2"x100	25	3,6	5	17,91
630806	2.1/2"x120	25	3,6	5	21,71
630807	2.1/2"x150	25	3,6	5	23,85
630808	2.1/2"x200	25	3,6	5	29,74
630809	2.1/2"x250	25	3,6	5	32,40
630810	2.1/2"x300	25	3,6	5	37,92
630811	2.1/2"x400	25	3,6	5	48,25
630812	2.1/2"x500	25	3,6	5	61,35
630904	3"x80	20	4	5	22,68
630905	3"x100	25	4	5	23,88
630906	3"x120	25	4	5	29,22
630907	3"x150	25	4	5	30,67
630908	3"x200	25	4	5	36,18
630909	3"x250	25	4	5	43,42
630910	3"x300	25	4	3	49,43
630911	3"x400	25	4	5	62,68
630912	3"x500	25	4	4	80,43
630925	4"x100	25	4,5	4	41,29
630926	4"x120	25	4,5	4	45,23
630927	4"x150	25	4,5	4	51,05
630928	4"x200	25	4,5	4	57,88
630929	4"x250	25	4,5	4	66,78
630930	4"x300	25	4,5	4	83,48
630931	4"x400	25	4,5	3	111,30
630932	4"x500	25	4,5	3	133,56

per misure non riportate in tabella rivolgersi all'ufficio commerciale per minimi di ordine e prezzi

04TROVP


**SCORREVOLE**

- Materiale: tubo saldato UNI EN 10255
- Filettatura UNI - ISO 228/1 CL.B

- Da 3/8" a 2" il tubo è serie leggera
- Da 2.1/2" a 4" il tubo è serie media

**CARATTERISTICHE:** zincatura conforme alla EN 10240 A1 e DM 174 06-04-04 riguardante materiale per la distribuzione delle acque ad uso umano. Tubi di acciaio non legati adatti alla saldatura e alla filettatura utilizzati in installazione per il trasporto, la distribuzione e lo stoccaggio di gas e combustibili utilizzati per i sistemi di riscaldamento e condizionamento di edifici dai serbatoi di stoccaggio o dall'ultima riduzione di pressione ai sistemi di riscaldamento e condizionamento delle costruzioni stesse.

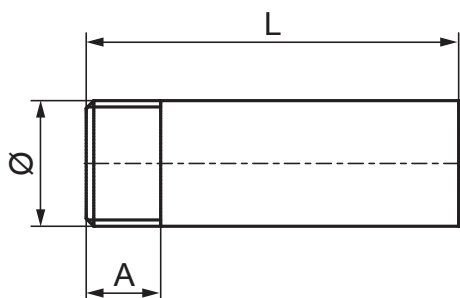
**UTILIZZO:** permette l'unione ed il prolungamento di due tubazioni.

Codice	ØxL [mm]	A [mm]	$\begin{matrix} \downarrow \\ \uparrow \\ \text{mm} \end{matrix}$	B [mm]		€ Cad.
632205	1/2"x100	15	2,3	50	20	4,98
632207	1/2"x150	15	2,3	60	20	5,30
632208	1/2"x200	15	2,3	60	20	6,41
632305	3/4"x100	15	2,3	50	20	5,30
632307	3/4"x150	15	2,3	60	20	6,97
632308	3/4"x200	15	2,3	60	10	8,85
632405	1"x100	20	2,9	50	20	7,88
632407	1"x150	20	2,9	70	20	9,25
632408	1"x200	20	2,9	70	10	11,60
632505	1.1/4"x100	20	2,9	50	20	11,20
632507	1.1/4"x150	20	2,9	70	20	13,57
632508	1.1/4"x200	20	2,9	70	10	15,13
632605*	1.1/2"x100	20	2,9	50	10	11,13
632607*	1.1/2"x150	20	2,9	70	10	13,73
632608*	1.1/2"x200	20	2,9	70	10	15,41
632705*	2"x100	22	3,2	50	10	13,17
632707*	2"x150	23	3,2	80	10	16,71
632708*	2"x200	23	3,2	80	5	17,75

\* **PRODOTTO DISPONIBILE FINO AD ESAURIMENTO SCORTE**  
per misure non riportate in tabella rivolgersi all'ufficio commerciale per minimi di ordine e prezzi

650-N

04TROVP



**TRONCHETTO NERO**



- Materiale: tubo saldato UNI EN 10255
- Filettatura UNI - ISO 228/1 CL.B

- Da 3/8" a 2" il tubo è serie leggera
- Da 2.1/2" a 4" il tubo è serie media

**CARATTERISTICHE:** tubi di acciaio non legati adatti alla saldatura e alla filettatura utilizzati in installazione per il trasporto, la distribuzione e lo stoccaggio di gas e combustibili utilizzati per i sistemi di riscaldamento e condizionamento di edifici dai serbatoi di stoccaggio o dall'ultima riduzione di pressione ai sistemi di riscaldamento e condizionamento delle costruzioni stesse. Tubi di acciaio non idonei al trasporto di acqua potabile per uso umano.

**UTILIZZO:** permette l'unione ed il prolungamento di due tubazioni.

Codice	ØxL [mm]	A [mm]	$\begin{matrix} \downarrow \\ \text{mm} \\ \uparrow \end{matrix}$		€ Cad.
650101	3/8"x50	10	2	20	2,01
650104	3/8"x80	10	2	20	2,05
650105	3/8"x100	13	2	20	2,28
650107	3/8"x150	13	2	20	3,25
650108	3/8"x200	13	2	20	4,13
650109	3/8"x250	13	2	20	5,03
650110	3/8"x300	13	2	20	6,93
650201	1/2"x50	12	2,3	20	2,01
650204	1/2"x80	12	2,3	20	1,99
650205	1/2"x100	15	2,3	20	2,16
650207	1/2"x150	15	2,3	20	3,16
650208	1/2"x200	15	2,3	20	3,72
650209	1/2"x250	15	2,3	20	4,59
650210	1/2"x300	15	2,3	20	5,38
650301	3/4"x50	11	2,3	20	2,39
650304	3/4"x80	11	2,3	20	2,46
650305	3/4"x100	15	2,3	20	2,59
650307	3/4"x150	15	2,3	20	3,45
650308	3/4"x200	15	2,3	10	4,35
650309	3/4"x250	15	2,3	10	5,38
650310	3/4"x300	15	2,3	10	6,43
650401	1"x50	14	2,9	20	3,34
650404	1"x80	14	2,9	20	3,15
650405	1"x100	20	2,9	20	3,87
650407	1"x150	20	2,9	20	5,36
650408	1"x200	20	2,9	10	6,70
650409	1"x250	20	2,9	10	8,54
650410	1"x300	20	2,9	10	9,24
650501	1.1/4"x50	16	2,9	20	4,51
650504	1.1/4"x80	16	2,9	20	5,05
650505	1.1/4"x100	20	2,9	20	5,49
650507	1.1/4"x150	20	2,9	20	7,32
650508	1.1/4"x200	20	2,9	10	9,13
650509	1.1/4"x250	20	2,9	10	12,11
650510	1.1/4"x300	20	2,9	10	12,47
650601	1.1/2"x50	16	2,9	10	4,59
650604	1.1/2"x80	16	2,9	10	5,57
650605	1.1/2"x100	20	2,9	10	6,69
650607	1.1/2"x150	20	2,9	10	8,38
650608	1.1/2"x200	20	2,9	10	10,42
650609	1.1/2"x250	20	2,9	10	12,81

Codice	ØxL [mm]	A [mm]	 mm		€ Cad.
650610	1.1/2"x300	20	2,9	10	14,11
650701	2"x50	20	3,2	10	13,36
650704	2"x80	20	3,2	10	20,03
650705	2"x100	22	3,2	10	7,76
650707	2"x150	22	3,2	10	10,58
650708	2"x200	22	3,2	5	14,00
650804	2.1/2"x80	23	3,6	5	16,56
650805	2.1/2"x100	25	3,6	5	18,05
650807	2.1/2"x150	25	3,6	5	21,10
650808	2.1/2"x200	25	3,6	5	27,41
650904	3"x80	23	4	5	20,13
650905	3"x100	25	4	5	20,92
650907	3"x150	25	4	5	24,93
650908	3"x200	25	4	5	33,31
650924	4"x80	25	4,5	4	31,80
650925	4"x100	25	4,5	4	35,32
650927	4"x150	25	4,5	4	41,97
650928	4"x200	25	4,5	4	49,66

per misure non riportate in tabella rivolgersi all'ufficio commerciale per minimi di ordine e prezzi