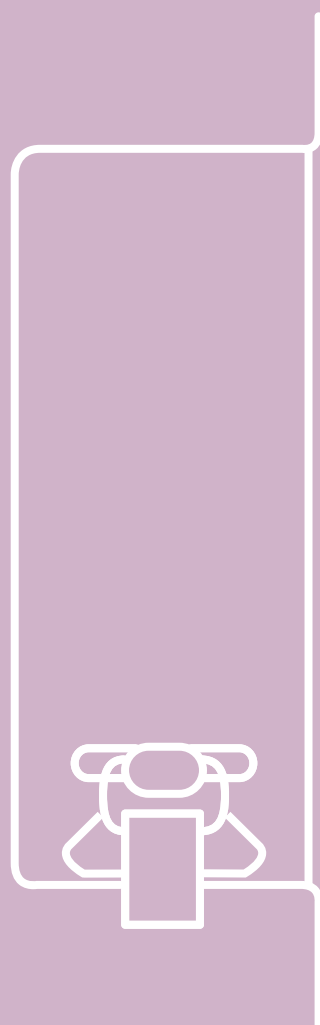
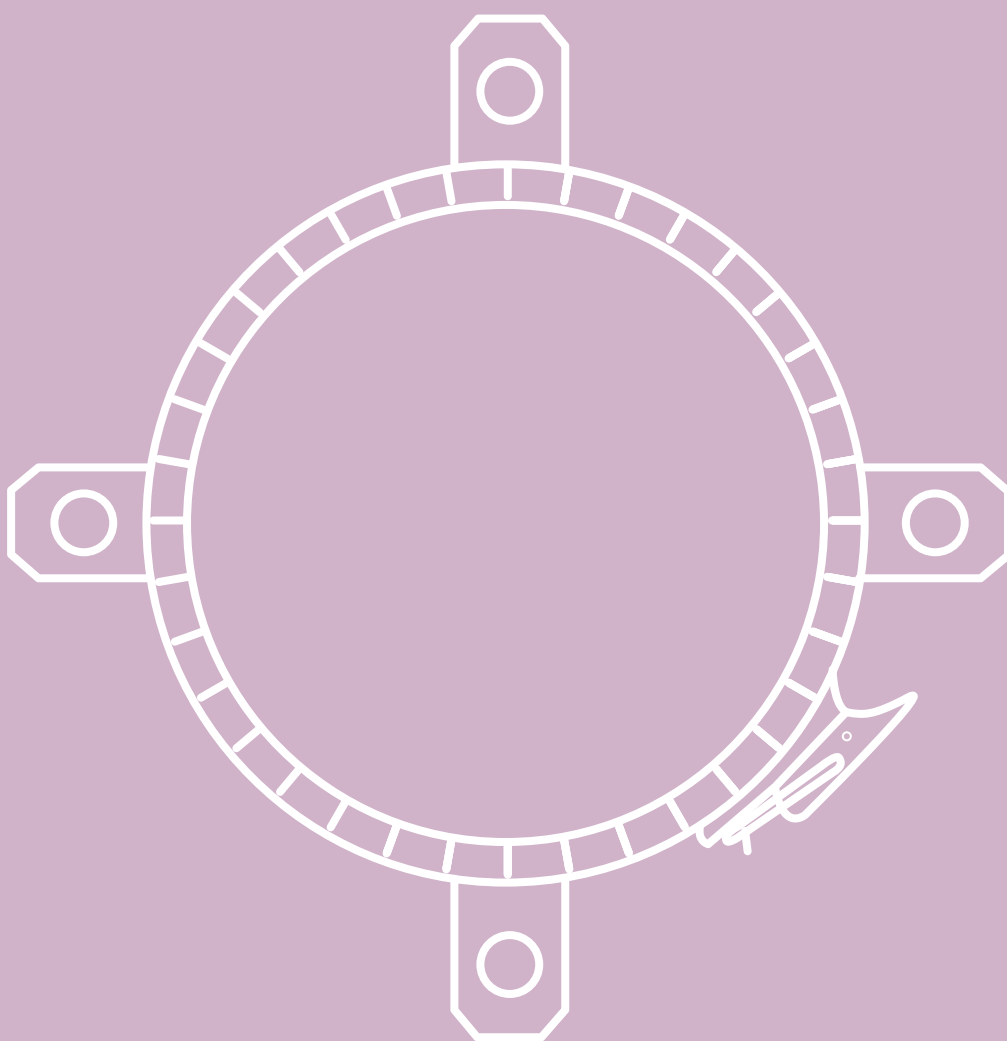


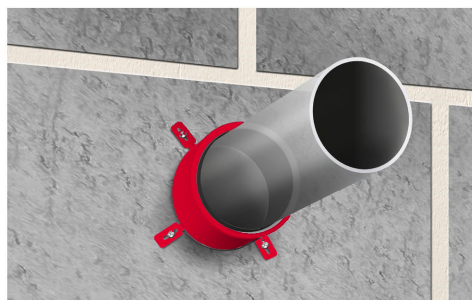
# PROTEZIONE PASSIVA

## AL FUOCO





27ANTIN




### COLLARE ANTIFUOCO PER TUBI

- Materiale: sono costituiti da un guscio in acciaio circolare (verniciato a polvere da 1 mm) composto da due unità e contengono un materiale intumescente a base di grafite che reagisce al calore, espandendosi in caso di incendio ed andando a riempire l'apertura lasciata dal tubo combustibile.
- Prestazioni: prestazione Acustica: RW 58 dB - collare installato a parete
- **Grado antincendio: fino a 240 minuti per isolamento ed integrità**
- Certificati: ETA 18/0854, UL, CE

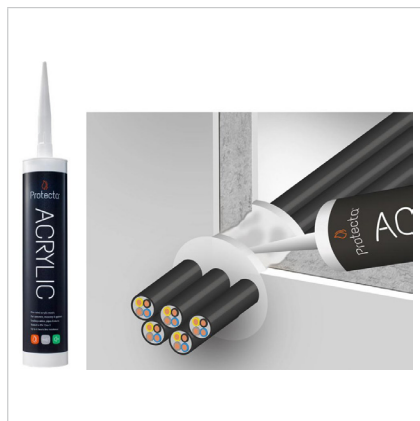
**CARATTERISTICHE:** la grafite contenuta all'interno del collare, quando esposta al calore, espande rapidamente strozzando il tubo infiammabile e sigillando completamente l'apertura. I collari hanno un dispositivo di bloccaggio sicuro e semplice. Sono classificati per la sigillatura del fuoco di tutti i tipi di strutture e con molti tipi di attraversamenti di impianti, tra cui tubi di plastica, tubi compositi, tubi metallici e fasci di cavi. Le dimensioni dei tubi in plastica approvate vanno dai tubi più piccoli disponibili a Ø 315 mm, ciascuno con una vasta gamma di spessori delle pareti del tubo. Tubi più piccoli possono essere montati all'interno di collari più grandi con il vantaggio di poter installare tubi inclinati, o se l'apertura intorno al tubo è troppo grande. Esistono classificazioni antincendio fino a 240 minuti sia per l'integrità che per l'isolamento e sono testati e certificati per le applicazioni di fine tubo U/U. Hanno un elevato isolamento acustico. Non provocano effetti deleteri sui tubi cPVC come BlazeMaster, come da risultati da test meccanici e non producono nessuna emissione garantendo quindi il rispetto dell'ambiente. Sono semplici da installare utilizzando fissaggi standard ampiamente disponibili. In condizioni corrette hanno un tempo illimitato di conservazione e sono garantiti per 30 anni di vita utile.

**UTILIZZO:** Il collare può essere installato all'esterno di una parete o soletta, anche su un solo lato per alcune applicazioni. I collari si adattano a tubi plastici (PVC-U, PVC-C, PE, LDPE, MDPE, HDPE, ABS, SAN-PVC), fasci di tubi in plastica (con o senza cavi) e fasci di cavi. Lo spazio residuo tra il tubo ed il foro deve essere chiuso con sigillante acrilico intumescente art. 891-04 o malta cementizia in modo da evitare il passaggio di fumo o gas durante i primi minuti dell'incendio. In questo modo viene ripristinato il grado di resistenza al fuoco di muri rigidi e flessibili e di solette quando son attraversati da impianti.

Codice	Ø [mm]		€ Cad.
89101	32	50	63,06
89102	40	50	70,20
89103	55	50	73,77
89104	63	50	82,10
89105	75	50	88,05
89106	82	50	89,83
89107	90	50	91,62
89108	110	50	96,38
89109	125	60	141,75
89110	140	60	168,00
89111	160	60	570,16
89112	200	75	876,94
89113	250	75	1.173,21
89114	315	75	1.609,68

894

27ANTIN



**SIGILLANTE ACRILICO**

- Materiale: sigillante intumescente monocomponente a base acrilica, di colore bianco o grigio.
- Prestazioni: prestazione acustica: RW 62 dB – applicazione con 12 mm di profondità
- **Grado antincendio: fino a 40 ore a seconda dell'applicazione**
- Certificati: ETA 13/0879, UL, CE

**CARATTERISTICHE:** Il sigillante acrilico è stato testato con diversi tipi di attraversamento su molte strutture diverse. È intumescente e chiude lo spazio rimasto libero anche dopo che i tubi di plastica si saranno sciolti. classificato per sigillature di tutti i tipi di struttura ed attraversamento di impianti. Ha un elevato grado di isolamento acustico. È semplice da applicare con una finitura di superficie liscia. È flessibile in modo permanente (elasticità fino al 12%). Non necessita di primer come substrato ed è adatto per la maggior parte delle superfici: calcestruzzo, muratura, acciaio, gesso, vetro, plastica e la maggior parte delle superfici non porose. Indurisce rapidamente, asciuga del tutto in un'ora (la prestazione antincendio è stata raggiunta dopo un mese di asciugatura). Ha 18 mesi di conservazione su scaffale (nelle condizioni corrette) e 30 anni di vita utile. Formula High End certificata in tutto il mondo.

**UTILIZZO:** Il sigillante acrilico ha lo scopo di prevenire la diffusione di fiamme e fumo attraverso giunti ed aperture in pareti di compartimentazione e solette, inclusi gli attraversamenti per gli impianti dell'edificio.

Codice	NOTE	€ Cad.
89401	310 ml - Bianco	23,39