

RACCORDI

PER RADIATORI



AQUAOTER

ISTRUZIONI DI MONTAGGIO 111VG-111OR

ISTRUZIONI DI MONTAGGIO 100VG - 100OR-111VG-111OR

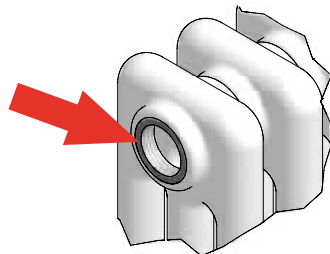
FASE 1

Carteggiare solo la zona di contatto della guarnizione sul mozzo radiatore per ripulirlo da eventuali tracce di:

- VERNICE
- RUGGINE

L'operazione migliora il contatto della guarnizione sul mozzo.

ATTENZIONE - *Eliminare accuratamente qualsiasi traccia di olio presente sul mozzo radiatore.*



Carteggiare solo la zona di contatto della guarnizione sul mozzo radiatore per ripulirlo da eventuali tracce di:

- VERNICE
- RUGGINE

L'operazione migliora il contatto della guarnizione sul mozzo.

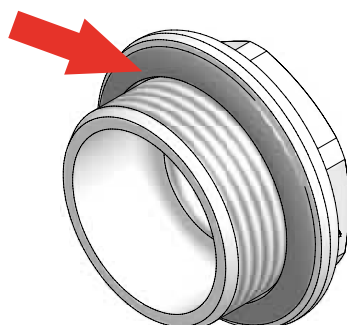
ATTENZIONE - *Eliminare accuratamente qualsiasi traccia di olio presente sul mozzo radiatore.*

FASE 2

Verificare prima del montaggio che la guarnizione:

- Sia collocata perfettamente nella sede della riduzione.
- Non si sia attorcigliata durante il montaggio.

ATTENZIONE - *La guarnizione presente sulla riduzione non deve entrare in contatto con nessun tipo di olio.*



Verificare prima del montaggio che la guarnizione:

- Sia collocata perfettamente nella sede della riduzione.
- Non si sia attorcigliata durante il montaggio.

ATTENZIONE - *La guarnizione presente sulla riduzione non deve entrare in contatto con nessun tipo di olio.*

FASE 3

Avvitare la riduzione sul mozzo radiatore con la seguente coppia di serraggio per guarnizioni:

- EPDM compresa da 4 kgfm (39,2 Nm) a 6 kgfm (58,8 Nm).
- ESENTE AMIANTO 15kgfm (147,1 Nm).

La riduzione deve andare in appoggio sul mozzo radiatore. Per non rovinare la riduzione si consiglia l'uso dell'apposita chiave art.115.

Aprire completamente la valvolina di spugo aria durante la fase di prova impianto per agevolare il passaggio di eventuali scorie presenti nelle tubazioni o nel radiatore.

Avvitare la riduzione sul mozzo radiatore con una coppia di serraggio compresa da 4 kgfm (39,2 Nm) a 6 kgfm (58,8 Nm). La riduzione deve andare in appoggio sul mozzo radiatore. Per non rovinare la riduzione si consiglia l'uso dell'apposita chiave art.115.

Aprire completamente la valvolina di spugo aria durante la fase di prova impianto per agevolare il passaggio di eventuali scorie presenti nelle tubazioni o nel radiatore.



Marcatura flangia
D = serraggio in senso orario
S = serraggio in senso antiorario


01TAPRI



BLISTER PER RADIATORI IN ALLUMINIO

- n°2 riduzioni con incavo flangia DX con guarnizione art. 100-VG
- n°2 riduzioni con incavo flangia SX con guarnizione art. 100-VG
- n°1 tappo in ottone cromato con cappuccio bianco e guarnizione O-RING montata art. 150
- n°1 valvola sfogo aria in ottone cromata con guarnizione montata e anello di chiusura in Teflon art. 145
- Verniciatura a polvere bianco RAL 9010 e RAL 9016 su base zincata
- Le guarnizioni sono O-RING in EPDM art. 133

UTILIZZO: ideale per una rapida gestione dei raccordi di un radiatore in cantiere e per preservare gli stessi da eventuali urti e graffi che ne danneggiano il trattamento superficiale di finitura. Per non danneggiare i raccordi durante l'installazione sui radiatori si consiglia di utilizzare la chiave art. 115.

CODICE	Ø FL	MxF	valvola art.	RAL		€ Cad.
100B10	42	1"x3/8"	145	9010	25	15,92
100B11	42(*)	1"x3/8"	145	9016	25	15,92
100B01	42	1"x1/2"	145	9010	25	16,28
100B02	42(*)	1"x1/2"	145	9016	25	16,28

(*)verificare sempre disponibilita' e tempi di consegna


01TAPRI



BLISTER PER RADIATORI IN GHISA

- n°2 riduzioni con incavo flangia DX con guarnizione art. 100-VG
- n°2 riduzioni con incavo flangia SX con guarnizione art. 100-VG
- n°1 tappo in ottone cromato con cappuccio bianco e guarnizione O-RING montata art. 150
- n°1 valvola sfogo aria in ottone cromata con guarnizione montata e anello di chiusura in Teflon art. 145
- Verniciatura a polvere bianco RAL 9010 su base zincata
- Le guarnizioni sono O-RING in EPDM art. 133

UTILIZZO: ideale per una rapida gestione dei raccordi di un radiatore in cantiere e per preservare gli stessi da eventuali urti e graffi che ne danneggiano il trattamento superficiale di finitura. Per non danneggiare i raccordi durante l'installazione sui radiatori si consiglia di utilizzare la chiave art. 115.

CODICE	Ø FL	MxF	valvola art.	RAL		€ Cad.
100B22	48	1"x3/8"	145	9010	25	18,50
100B20	48	1"x1/2"	145	9010	25	18,50

100-B5-56

01TAPRI

**BLISTER PER RADIATORI IN ACCIAIO**

- n°2 riduzioni con incavo flangia DX con guarnizione art. 100-VG
- n°2 riduzioni con incavo flangia SX con guarnizione art. 100-VG
- n°1 tappo in ottone cromato con cappuccio bianco e guarnizione O-RING montata art. 150
- n°1 valvola sfogo aria in ottone cromata con guarnizione montata e anello di chiusura in Teflon art. 145
- Verniciatura a polvere bianco RAL 9010 e RAL 9016 su base zincata
- Le guarnizioni sono O-RING in EPDM art. 133

UTILIZZO: ideale per una rapida gestione dei raccordi di un radiatore in cantiere e per preservare gli stessi da eventuali urti e graffi che ne danneggiano il trattamento superficiale di finitura. Per non danneggiare i raccordi durante l'installazione sui radiatori si consiglia di utilizzare la chiave art. 115.

CODICE	Ø FL	MxF	valvola art.	RAL		€ Cad.
100B34	56	1.1/4"x3/8"	145	9010	15	36,99
100B35	56(*)	1.1/4"x3/8"	145	9016	15	36,99
100B30	56	1.1/4"x1/2"	145	9010	15	37,22
100B31	56(*)	1.1/4"x1/2"	145	9016	15	37,22

(*) verificare sempre disponibilita' e tempi di consegna


01TAPRI



BLISTER PER RADIATORI IN ALLUMINIO

- n°2 riduzioni con incavo flangia DX con guarnizione art. 100-VG
- n°2 riduzioni con incavo flangia SX con guarnizione art. 100-VG
- n°1 tappo in ottone cromato con cappuccio bianco e guarnizione O-RING montata art. 150
- n°1 valvola sfogo aria in ottone cromata con O-RING art. 149
- n°1 chiavetta in nylon art. 151 per valvola art. 149
- Verniciatura a polvere bianco RAL 9010 e RAL 9016 su base zincata
- Le guarnizioni sono O-RING in EPDM art. 133

UTILIZZO: ideale per una rapida gestione dei raccordi di un radiatore in cantiere e per preservare gli stessi da eventuali urti e graffi che ne danneggiano il trattamento superficiale di finitura. Per non danneggiare i raccordi durante l'installazione sui radiatori si consiglia di utilizzare la chiave art. 115.

CODICE	Ø FL	MxF	valvola art.	RAL		€ Cad.
100B12	42	1"x3/8"	149	9010	25	16,15
100B13	42(*)	1"x3/8"	149	9016	25	16,15
100B03	42	1"x1/2"	149	9010	25	15,92
100B04	42(*)	1"x1/2"	149	9016	25	#N/D
100B09	42	1"x3/4"	149	9010	25	21,90

(*) verificare sempre disponibilita' e tempi di consegna


01TAPRI



BLISTER PER RADIATORI IN GHISA

- n°2 riduzioni con incavo flangia DX con guarnizione art. 100-VG
- n°2 riduzioni con incavo flangia SX con guarnizione art. 100-VG
- n°1 tappo in ottone cromato con cappuccio bianco e guarnizione O-RING montata art. 150
- n°1 valvola sfogo aria in ottone cromata con O-RING art. 149
- n°1 chiavetta in nylon art. 151 per valvola art. 149
- Verniciatura a polvere bianco RAL 9010 su base zincata
- Le guarnizioni sono O-RING in EPDM art. 133

UTILIZZO: ideale per una rapida gestione dei raccordi di un radiatore in cantiere e per preservare gli stessi da eventuali urti e graffi che ne danneggiano il trattamento superficiale di finitura. Per non danneggiare i raccordi durante l'installazione sui radiatori si consiglia di utilizzare la chiave art. 115.

CODICE	Ø FL	MxF	valvola art.	RAL		€ Cad.
100B23	48	1"x3/8"	149	9010	25	18,10
100B21	48	1"x1/2"	149	9010	25	18,10

100-B9-56

01TAPRI



BLISTER PER RADIATORI IN ACCIAIO

- n°2 riduzioni con incavo flangia DX con guarnizione art. 100-VG
- n°2 riduzioni con incavo flangia SX con guarnizione art. 100-VG
- n°1 tappo in ottone cromato con cappuccio bianco e guarnizione O-RING montata art. 150
- n°1 valvola sfogo aria in ottone cromata con O-RING art. 149
- n°1 chivetta in nylon art. 151 per valvola art. 149
- Verniciatura a polvere bianco RAL 9010 e RAL 9016 su base zincata
- Le guarnizioni sono O-RING in EPDM art. 133

UTILIZZO: ideale per una rapida gestione dei raccordi di un radiatore in cantiere e per preservare gli stessi da eventuali urti e graffi che ne danneggiano il trattamento superficiale di finitura. Per non danneggiare i raccordi durante l'installazione sui radiatori si consiglia di utilizzare la chiave art. 115.

CODICE	Ø FL	MxF	valvola art.	RAL		€ Cad.
100B36	56	1.1/4"x3/8"	149	9010	15	36,99
100B37	56(*)	1.1/4"x3/8"	149	9016	15	36,99
100B32	56	1.1/4"x1/2"	149	9010	15	37,22
100B33	56(*)	1.1/4"x1/2"	149	9016	15	37,22

(*) verificare sempre disponibilita' e tempi di consegna

100-B5-42-4S



01TAPRI



BLISTER CON MENSOLE SCHIACCIATE PER RADIATORI IN ALLUMINIO

- n°2 riduzioni con incavo flangia DX con guarnizione 100-VG
- n°2 riduzioni con incavo flangia SX con guarnizione 100-VG
- n°1 tappo in ottone cromato con cappuccio bianco e guarnizione 150
- n°1 valvola sfogo aria in ottone cromata con guarnizione montata e anello di chiusura in Teflon art.145
- n°2 mensole plastificate bianco RAL 9010 con tasselli di fissaggio in nylon 414-V-S
- Le guarnizioni sono O-RING in EPDM art. 133
- Portata mensola 34 Kg
- Foro per tassello Ø10 mm

UTILIZZO: permette una rapida installazione grazie alle mensole contenute nella confezione, ideale per la gestione dei raccordi di un radiatore in cantiere e per preservare gli stessi da eventuali urti e graffi che ne danneggiano il trattamento superficiale di finitura. Per non danneggiare i raccordi durante l'installazione sui radiatori si consiglia di utilizzare la chiave art. 115.

CODICE		Ø FL	MxF	valvola art.	RAL		€ Cad.
100B14	414-V-S Lg.170	42	1"x3/8"	145	9010	20	26,15
100B05	414-V-S Lg.170	42	1"x1/2"	145	9010	20	27,13

01TAPRI



BLISTER CON MENSOLE SCHIACCIATE PER RADIATORI IN ALLUMINIO

- n°2 riduzioni con incavo flangia DX con guarnizione art.100-VG
- n°2 riduzioni con incavo flangia SX con guarnizione art.100-VG
- n°1 tappo in ottone cromato con cappuccio bianco e guarnizione O-RING montata art.150
- n°1 valvola sfogo aria in ottone cromata con O-RING art.149
- n°1 chiavetta in nylon per valvola art.151
- n°2 mensole plastificate bianco RAL 9010 con tasselli di fissaggio in nylon art. 414-VS
- Portata mensola 34 Kg
- Foro per tassello Ø10 mm
- Le guarnizioni sono O-RING in EPDM art.133

UTILIZZO: permette una rapida installazione grazie alle mensole contenute nella confezione, ideale per la gestione dei raccordi di un radiatore in cantiere e per preservare gli stessi da eventuali urti e graffi che ne danneggiano il trattamento superficiale di finitura. Per non danneggiare i raccordi durante l'installazione sui radiatori si consiglia di utilizzare la chiave art. 115.

CODICE		Ø FL	MxF	valvola art.	RAL		€ Cad.
100B07	414-V-S Lg.170	42	1"x1/2"	149	9010	20	26,15

01TAPRI



BLISTER CON MENSOLE TONDE PER RADIATORI IN ALLUMINIO

- n°2 riduzioni con incavo flangia DX con guarnizione art.100-VG
- n°2 riduzioni con incavo flangia SX con guarnizione art.100-VG
- n°1 tappo in ottone cromato con cappuccio bianco e guarnizione O-RING montata art. 150
- n°1 valvola sfogo aria in ottone cromata con guarnizione montata e anello di chiusura in Teflon art.145
- n°2 mensole plastificate bianco RAL 9010 art.415-V con tasselli di fissaggio in nylon
- Portata mensola 34 Kg
- Foro per tassello Ø10 mm
- Le guarnizioni sono O-RING in EPDM art.133

UTILIZZO: permette una rapida installazione grazie alle mensole contenute nella confezione, ideale per la gestione dei raccordi di un radiatore in cantiere e per preservare gli stessi da eventuali urti e graffi che ne danneggiano il trattamento superficiale di finitura. Per non danneggiare i raccordi durante l'installazione sui radiatori si consiglia di utilizzare la chiave art. 115.

CODICE		Ø FL	MxF	valvola art.	RAL		€ Cad.
100B15	415-V Lg.170	42	1"x3/8"	145	9010	20	28,09

100-B5-42-5S

01TAPRI



BLISTER CON MENSOLE SCHIACCIATE PER RADIATORI IN ALLUMINIO

- n°2 riduzioni con incavo flangia DX con guarnizione art.100-VG
- n°2 riduzioni con incavo flangia SX con guarnizione art.100-VG
- n°1 tappo in ottone cromato con cappuccio bianco e guarnizione O-RING montata art. 150
- n°1 valvola sfogo aria in ottone cromata con guarnizione montata e anello di chiusura in Teflon art.145
- n°2 mensole plastificate bianco RAL 9010 art.415-VS con tasselli di fissaggio in nylon
- Portata mensola 34 Kg
- Foro per tassello Ø10 mm
- Le guarnizioni sono O-RING in EPDM art.133

UTILIZZO: permette una rapida installazione grazie alle mensole contenute nella confezione, ideale per la gestione dei raccordi di un radiatore in cantiere e per preservare gli stessi da eventuali urti e graffi che ne danneggiano il trattamento superficiale di finitura. Per non danneggiare i raccordi durante l'installazione sui radiatori si consiglia di utilizzare la chiave art. 115.

CODICE		Ø FL	MxF	valvola art.	RAL		€ Cad.
100B06	415-V-S Lg.170	42	1"x1/2"	145	9010	20	29,65

100-B9-42-5



01TAPRI



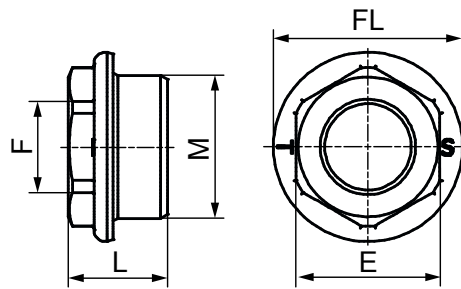
BLISTER CON MENSOLE TONDE PER RADIATORI IN ALLUMINIO

- n°2 riduzioni con incavo flangia DX con guarnizione art.100-VG
- n°2 riduzioni con incavo flangia SX con guarnizione art.100-VG
- n°1 tappo in ottone cromato con cappuccio bianco e guarnizione O-RING montata art.150
- n°1 valvola sfogo aria in ottone cromata con O-RING art.149
- n°1 chiavetta in nylon per valvola art.151
- n°2 mensole plastificate bianco RAL 9010 art. 415-V con tasselli di fissaggio in nylon
- Portata mensola 34 Kg
- Foro per tassello Ø10 mm
- Le guarnizioni sono O-RING in EPDM art.133

UTILIZZO: permette una rapida installazione grazie alle mensole contenute nella confezione, ideale per la gestione dei raccordi di un radiatore in cantiere e per preservare gli stessi da eventuali urti e graffi che ne danneggiano il trattamento superficiale di finitura. Per non danneggiare i raccordi durante l'installazione sui radiatori si consiglia di utilizzare la chiave art. 115.

CODICE		Ø FL	MxF	valvola art.	RAL		€ Cad.
100B16	415-V Lg.170	42	1"x3/8"	149	9010	20	28,02
100B08	415-V Lg.170	42	1"x1/2"	149	9010	20	28,09


01TAPRI



RIDUZIONE DX NICHELATA CON GUARNIZIONE

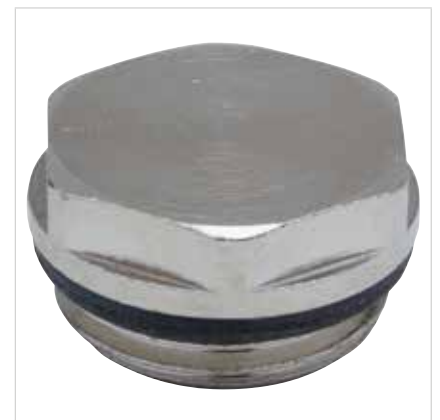
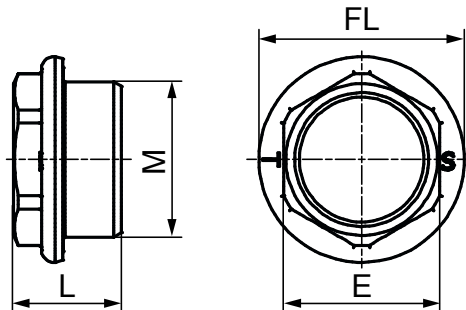
- Materiale: Ottone
- Filettatura UNI - ISO 228/1 CL.B
- Nichelatura UNI EN ISO 4526:2004
- Guarnizione montata O-RING in EPDM
- Temperatura di utilizzo -30° ÷ +120°C

UTILIZZO: riduzione in ottone cromata Dx per radiatori con tenuta OR.

CODICE	Ø FL	MxF	E [mm]	L [mm]		€ Cad.
100C01	24	1/2"x1/4"	22	13	100	2,97
100C02	24	1/2"x3/8"	22	13	100	2,80

N.B. PRODOTTO DISPONIBILE FINO AD ESAURIMENTO SCORTE


01TAPRI



TAPPO DX NICHELATO CON GUARNIZIONE

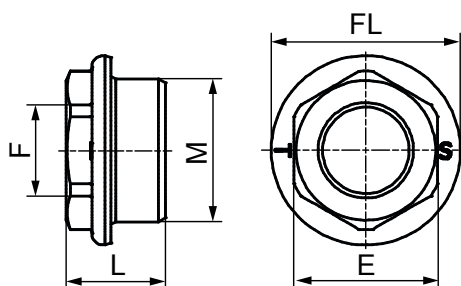
- Materiale: Ottone
- Filettatura UNI - ISO 228/1 CL.B
- Nichelatura UNI EN ISO 4526:2004
- Guarnizione montata O-RING in EPDM
- Temperatura di utilizzo -30° ÷ +120°C

UTILIZZO: tappo in ottone cromato Dx per radiatori con tenuta OR.

CODICE	Ø FL	M	E [mm]	L [mm]		€ Cad.
111C01	24	1/2"	22	13	100	2,54

100-V

01TAPRI



RIDUZIONE VERNICIATA

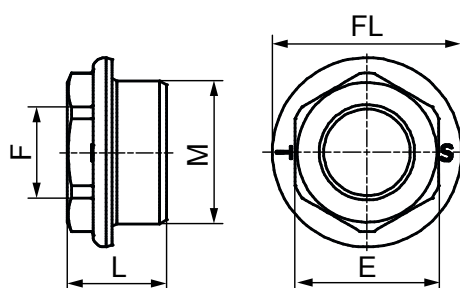
- Acciaio CB 4 FFKD EN119-74
- Filettatura UNI - ISO 228/1 CL.B (Dx - Sx)

- Zincatura elettrolitica UNI ISO 2081:2018 sp. 6 ÷ 9 [µm]
- Verniciatura a polvere bianco RAL 9010

UTILIZZO: riduzione stampata a freddo e zincata Dx-Sx per radiatori.

CODICE		Ø FL	MxF	E [mm]	L [mm]		€ Cad.
100V21	DX	42	1"x1/4"	32	22	10/50	2,54
100V22	SX	42	1"x1/4"	32	22	10/50	2,54
100V25	DX	42	1"x3/8"	32	22	10/50	2,54
100V26	SX	42	1"x3/8"	32	22	10/50	2,54
100V23	DX	42	1"x1/2"	32	22	10/50	2,61
100V24	SX	42	1"x1/2"	32	22	10/50	2,61
100V27	DX	42	1"x3/4"	32	22	10/50	2,99
100V28	SX	42	1"x3/4"	32	22	10/50	2,99
100V81	DX	48	1"x1/4"	32	22	10/50	2,80
100V82	SX	48	1"x1/4"	32	22	10/50	2,80
100V85	DX	48	1"x3/8"	32	22	10/50	2,80
100V86	SX	48	1"x3/8"	32	22	10/50	2,80
100V83	DX	48	1"x1/2"	32	22	10/50	2,99
100V84	SX	48	1"x1/2"	32	22	10/50	2,99
100V87	DX	48	1"x3/4"	32	22	10/50	3,37
100V88	SX	48	1"x3/4"	32	22	10/50	3,37
100V71	DX	56	1.1/4"x1/4"	41	24	5/25	5,39
100V72	SX	56	1.1/4"x1/4"	41	24	5/25	5,39
100V75	DX	56	1.1/4"x3/8"	41	24	5/25	5,21
100V76	SX	56	1.1/4"x3/8"	41	24	5/25	5,21
100V73	DX	56	1.1/4"x1/2"	41	24	5/25	5,39
100V74	SX	56	1.1/4"x1/2"	41	24	5/25	5,39
100V77	DX	56	1.1/4"x3/4"	41	24	5/25	6,07
100V78	SX	56	1.1/4"x3/4"	41	24	5/25	6,07

01TAPRI

**RIDUZIONE VERNICIATA CON INCAVO E GUARNIZIONE**

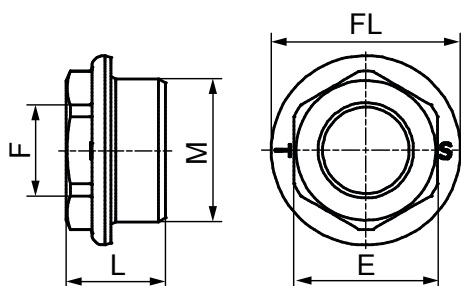
- Acciaio CB 4 FFKD EN119-74
- Filettatura UNI - ISO 228/1 CL.B (Dx - Sx)
- Zincatura elettrolitica UNI ISO 2081:2018 sp. 6 ÷ 9 [µm]
- Verniciatura a polvere bianco RAL 9010
- Guarnizione EPDM

UTILIZZO: riduzione stampata a freddo e verniciata con incavo e guarnizione Dx-Sx per radiatori.

CODICE		Ø FL	MxF	E [mm]	L [mm]		€ Cad.
100G21	DX	42	1"x1/4"	32	22	10/50	2,90
100G22	SX	42	1"x1/4"	32	22	10/50	2,90
100G25	DX	42	1"x3/8"	32	22	10/50	2,90
100G26	SX	42	1"x3/8"	32	22	10/50	2,90
100G23	DX	42	1"x1/2"	32	22	10/50	3,18
100G24	SX	42	1"x1/2"	32	22	10/50	3,18
100G27	DX	42	1"x3/4"	32	22	10/50	4,10
100G28	SX	42	1"x3/4"	32	22	10/50	4,10
100G71	DX	56	1.1/4"x1/4"	41	24	5/25	7,47
100G72	SX	56	1.1/4"x1/4"	41	24	5/25	7,47
100G75	DX	56	1.1/4"x3/8"	41	24	5/25	7,47
100G76	SX	56	1.1/4"x3/8"	41	24	5/25	7,47
100G73	DX	56	1.1/4"x1/2"	41	24	5/25	7,57
100G74	SX	56	1.1/4"x1/2"	41	24	5/25	7,57
100G77	DX	56	1.1/4"x3/4"	41	24	5/25	8,01
100G78	SX	56	1.1/4"x3/4"	41	24	5/25	8,01

100-Z

01TAPRI




RIDUZIONE

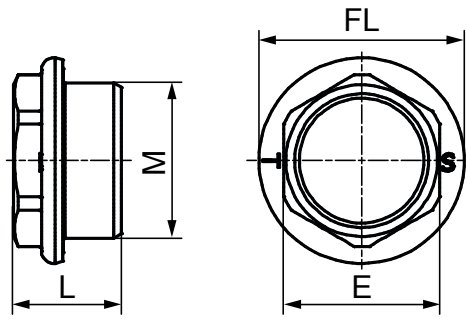
- Acciaio CB 4 FFKD EN119-74
- Filettatura UNI - ISO 228/1 CL.B (Dx - Sx)

• Zincatura elettrolitica UNI ISO 2081:2018 sp. 6 ÷ 9 [µm]

UTILIZZO: riduzione zincata stampata a freddo DX-SX per radiatori.

CODICE		Ø FL	MxF	E [mm]	L [mm]		€ Cad.
100Z21	DX	42	1"x1/4"	32	22	100	1,97
100Z22	SX	42	1"x1/4"	32	22	100	1,97
100Z25	DX	42	1"x3/8"	32	22	100	1,97
100Z26	SX	42	1"x3/8"	32	22	100	1,97
100Z23	DX	42	1"x1/2"	32	22	100	1,97
100Z24	SX	42	1"x1/2"	32	22	100	1,97
100Z27	DX	42	1"x3/4"	32	22	100	2,18
100Z28	SX	42	1"x3/4"	32	22	100	2,18
100Z81	DX	48	1"x1/4"	32	22	100	2,10
100Z82	SX	48	1"x1/4"	32	32	100	2,10
100Z85	DX	48	1"x3/8"	32	22	100	2,18
100Z86	SX	48	1"x3/8"	32	22	100	2,18
100Z83	DX	48	1"x1/2"	32	22	100	2,18
100Z84	SX	48	1"x1/2"	32	22	100	2,18
100Z87	DX	48	1"x3/4"	32	22	100	2,38
100Z88	SX	48	1"x3/4"	32	22	100	2,38
100Z71	DX	56	1.1/4"x1/4"	41	24	50	4,28
100Z72	SX	56	1.1/4"x1/4"	41	24	50	4,28
100Z75	DX	56	1.1/4"x3/8"	41	24	50	4,28
100Z76	SX	56	1.1/4"x3/8"	41	24	50	4,28
100Z73	DX	56	1.1/4"x1/2"	41	24	50	4,40
100Z74	SX	56	1.1/4"x1/2"	41	24	50	4,40
100Z77	DX	56	1.1/4"x3/4"	41	24	50	4,73
100Z78	SX	56	1.1/4"x3/4"	41	24	50	4,73
100Z79	DX	56	1.1/4"x1"	41	24	50	5,16
100Z10	SX	56	1.1/4"x1"	41	24	50	5,16

01TAPRI



TAPPO VERNICIATO

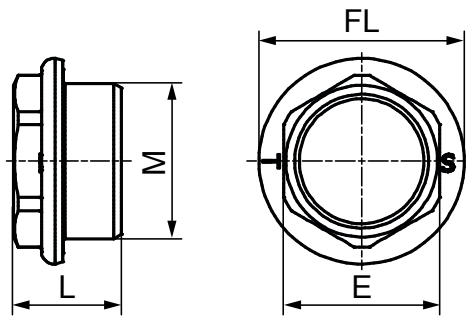
- Acciaio CB 4 FFKD EN119-74
- Filettatura UNI - ISO 228/1 CL.B (Dx - Sx)

- Zincatura elettrolitica UNI ISO 2081:2018 sp. 6 ÷ 9 [µm]
- Verniciatura a polvere bianco RAL 9010

UTILIZZO: tappo stampato a freddo e verniciato Dx-Sx per radiatori.

CODICE		Ø FL	M	E [mm]	L [mm]		€ Cad.
111V21	DX	42	1"	32	22	10/50	2,25
111V22	SX	42	1"	32	22	10/50	2,25
111V81	DX	48	1"	32	22	10/50	2,72
111V82	SX	48	1"	32	22	10/50	2,72
111V71	DX	56	1.1/4"	41	24	5/25	5,39
111V72	SX	56	1.1/4"	41	24	5/25	5,39

01TAPRI



TAPPO VERNICIATO CON INCAVO E GUARNIZIONE

- Acciaio CB 4 FFKD EN119-74
- Filettatura UNI - ISO 228/1 CL.B (Dx - Sx)
- Zincatura elettrolitica UNI ISO 2081:2018 sp. 6 ÷ 9 [µm]

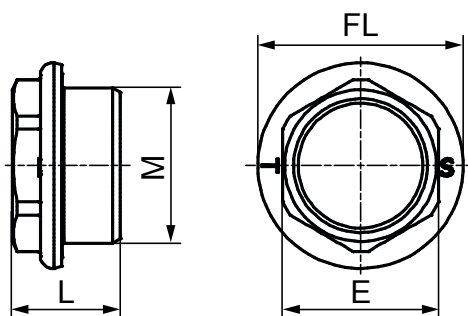
- Verniciatura a polvere bianco RAL 9010
- Guarnizione EPDM art. 133

UTILIZZO: tappo stampato a freddo e verniciato con incavo e guarnizione Dx-Sx per radiatori.

CODICE		Ø FL	M	E [mm]	L [mm]		€ Cad.
111G21	DX	42	1"	32	22	10/50	2,90
111G22	SX	42	1"	32	22	10/50	2,90
111G71	DX	56	1.1/4"	41	24	5/25	7,35
111G72	SX	56	1.1/4"	41	24	5/25	7,35

111-Z

01TAPRI




TAPPO

- Acciaio CB 4 FFKD EN119-74
- Filettatura UNI - ISO 228/1 CL.B (Dx - Sx)

- Zincatura elettrolitica UNI ISO 2081:2018 sp. 6 ÷ 9 [µm]

UTILIZZO: tappo zincato stampato a freddo Dx-Sx per radiatori.

CODICE		Ø FL	M	E [mm]	L [mm]		€ Cad.
111Z70	DX	27	1/2"	22	18	100	2,06
111Z41	DX	34	3/4"	26	20	100	2,06
111Z21	DX	42	1"	32	22	100	1,83
111Z22	SX	42	1"	32	22	100	1,83
111Z81	DX	48	1"	32	22	100	1,95
111Z82	SX	48	1"	32	22	100	1,95
111Z71	DX	56	1.1/4"	41	24	50	4,22
111Z72	SX	56	1.1/4"	41	24	50	4,22

115

01TAPRI



CHIAVE

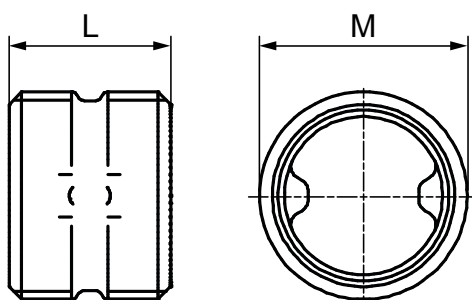
- Materiale: nylon
- Sede esagonale centrale idonea per i seguenti articoli:
- Art. 145 da 1/2" Valvola sfogo aria

- Art. 146 da 1/2" Valvola sfogo aria
- Art. 149 da 3/8"÷1/2" valvola sfogo aria
- Art. 150 da 3/8"÷1/2" tappo ottone cromato

UTILIZZO: chiave per tappi e riduzioni verniciate.

CODICE		Ø FL			€ Cad.
115001		32 - 42 - 48 - 56		1	16,80

01TAPRI




NIPPLES GREZZO

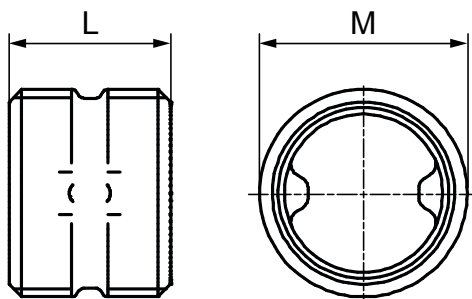
• Acciaio S235JR EN 10025

• Filettatura UNI - ISO 228/1 CL.B (Dx - Sx)

UTILIZZO: nipples in acciaio nero Dx-Sx per giunzione elementi radiatore.

CODICE	L [mm]	M [mm]		€ Cad.
122006	25,5	1"	100	1,30
122C06	25,5	1"	500	1,13
122007	27,5	1.1/4"	100	1,97
122C07	27,5	1.1/4"	400	1,75

01TAPRI




NIPPLES ZINCATO

• Acciaio S235JR EN 10025

• Zincatura elettrolitica UNI ISO 2081:2018 sp. 6 ÷ 9 [µm]

• Filettatura UNI - ISO 228/1 CL.B (Dx - Sx)

UTILIZZO: nipples in acciaio zincato Dx-Sx per giunzione elementi radiatore.

CODICE	L [mm]	M [mm]		€ Cad.
122Z06	25,5	1"	100	1,43
122Z07	27,5	1.1/4"	100	2,25

133-C


01TAPRI

**GUARNIZIONE TENUTA ELEMENTI RADIATORE**

- Cartoncino di pura cellulosa riciclabile al 100%

- Temperatura massima di esercizio +110°C

UTILIZZO: guarnizione per l'unione di elementi radianti.

CODICE	Ø FL	ØxSp		€ Cad.
133001	42	1"x0,5	200	0,14
133002	48	1"x0,5	200	0,17
133003	56	1.1/4"x0,5	200	0,18

133-E.A


01TAPRI

**GUARNIZIONE TAPPI E RIDUZIONI RADIATORI FASIT**

- Guarnizione composta da fibre di cellulosa e cariche minerali con legante elastomerico a base NBR
- Temperatura massima di esercizio continuo con vapore +120°C

- Temperatura massima di esercizio continuo con fluidi non aggressivi +140°C

UTILIZZO: guarnizione per l'unione elementi radianti.

CODICE	Ø FL	tappi / riduzioni	x Art.	ØxSp		€ Cad.
133004	42	Flangia piana	100-111/Z-V	1"x1,0	100	0,42
133005	42	Flangia piana	100-111/Z-V	1"x2,0	100	0,43
133006	48	Flangia piana	100-111/Z-V	1"x2,0	100	0,48
133007	56	Flangia piana	100-111/Z-V	1.1/4"x2,0	100	0,80


01TAPRI

**GUARNIZIONE TAPPI E RIDUZIONI RADIATORI**

• Materiale: gomma EPDM

• Temperatura esercizio -30°C ÷ +110°C

UTILIZZO: guarnizione per elementi radianti.

CODICE	Ø FL	tappi / riduzioni	x Art.	ØxSp		€ Cad.
133008	42	Flangia con incavo	100-111/VG	1"x2,5	100	0,45
133009	42	Flangia con incavo	100-111/VG	1"x3,0	100	0,61
133010	48	Flangia con incavo	100-111/VG	1"x2,5	100	0,57
133011	56	Flangia con incavo	100-111/VG	1.1/4"x3,0	100	0,85


01TAPRI

**GUARNIZIONE TAPPI E RIDUZIONI RADIATORI**

• Materiale: silicone

• Temperatura massima di esercizio -40°C ÷ +180°C

UTILIZZO: guarnizione per l'unione elementi radianti.

CODICE	Ø FL	tappi / riduzioni	x Art.	ØxSp		€ Cad.
133012	42	Flangia con incavo	100-111/VG	1"x2,5	100	0,53
133013	56	Flangia con incavo	100-111/VG	1.1/4"x3,0	100	1,70


145

01TAPRI

**VALVOLA DI SFOGO ARIA**

- Materiale valvola: ottone
- Materiale guarnizione: teflon
- Filettatura UNI - ISO 228/1 CL.B
- Cromatura UNI EN 1456:2018 sp. 10 ÷ 15 [µm]
- Temperatura massima di esercizio +80°C
- Pressione di collaudo 16 Bar

UTILIZZO: valvola in ottone cromato di sfogo aria manuale con anello teflon volantino Hostraform.

CODICE	Ø		€ Cad.
145002	1/4"	100	3,28
145003	3/8"	100	3,88
145004	1/2"	100	5,34


146

01TAPRI

**VALVOLA DI SFOGO ARIA**

- Materiale: ottone
- Filettatura UNI - ISO 228/1 CL.B
- Cromatura UNI EN 1456:2018 sp. 10 ÷ 15 [µm]
- Temperatura massima di esercizio +80°C
- Pressione di collaudo 16 Bar

UTILIZZO: valvola in ottone cromato di sfogo aria manuale con volantino Hostraform.

CODICE	Ø		€ Cad.
146001	1/8"	100	2,39
146002	1/4"	100	2,68
146003	3/8"	100	3,72
146004	1/2"	100	5,51

01TAPRI

**VALVOLA DI SFOGO ARIA**

- Materiale: ottone
- Filettatura UNI - ISO 228/1 CL.B
- Cromatura UNI EN 1456:2018 sp. 10 ÷ 15 [µm]
- Guarnizione O-RING in EPDM
- Pressione di collaudo 16 Bar

UTILIZZO: valvola in ottone cromato di sfogo aria c/o-ring EPDM, apertura con chiave art.151 e scarico girevole.

CODICE	Ø		€ Cad.
149003	3/8"	100	3,36
149004	1/2"	100	3,36
149005	3/4"	50	6,89

01TAPRI

**TAPPO**

- Materiale: ottone
- Filettatura UNI - ISO 228/1 CL.B
- Cromatura UNI EN 1456:2018 sp. 10 ÷ 15 [µm]
- Guarnizione O-RING in EPDM
- Temperatura massima di esercizio +80°C
- Pressione di collaudo 16 Bar

UTILIZZO: tappo in ottone cromato con cappuccio bianco c/o-ring EPDM.

CODICE	Ø		€ Cad.
150003	3/8"	100	2,20
150004	1/2"	100	2,20

151


01TAPRI



CHIAVETTA

• Materiale: nylon

UTILIZZO: chiavetta in nylon per chiudere la valvola art.149.

CODICE		€ Cad.
151N00	100	0,67

147

01TAPRI



VALVOLA DI SFOGO ARIA

• Materiale: ottone stampato

• Temperatura massima di esercizio +110°C

• Pressione massima di esercizio 10 bar

• Pressione massima di scarico 2,5 bar

UTILIZZO: valvola in ottone sfogo aria automatica.

CODICE	Ø		€ Cad.
147003	3/8"	10	17,21
147004	1/2"	10	18,08


N.B. PRODOTTO DISPONIBILE FINO AD ESAURIMENTO SCORTE

01TAPRI

**VALVOLA DI SFOGO ARIA**

- Materiale: ottone stampato
- Temperatura massima di esercizio +110°C
- Pressione massima di esercizio 10 bar
- Pressione massima di scarico 2,5 bar

UTILIZZO: valvola in ottone sfogo aria automatica.

CODICE	Ø		€ Cad.
148003	3/8"	10	20,67
148004	1/2"	10	20,67

N.B. PRODOTTO DISPONIBILE FINO AD ESAURIMENTO SCORTE

