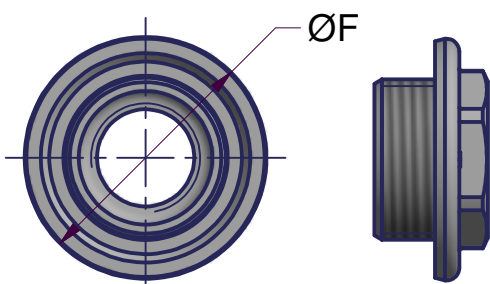
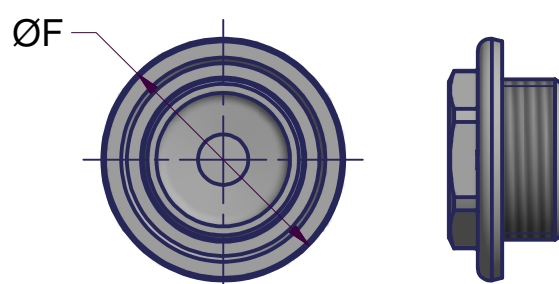


| Ø | Tappo / Riduzione | | Øe [mm] | Øi [mm] | s [mm] |
|--------|-------------------|---------|------------|------------|-----------|
| | Articolo | ØF [mm] | | | |
| 1" | 100-Z-V / 111-Z-V | 42,0 | 38,6 | 32 | 1,5 |
| 1" | 100-VG / 111-VG | 42,0 | 38,6 | 32 | 2,5 |
| 1" | 100-VG / 111-VG | 42,0 | 38,6 | 32 | 3,0 |
| 1" | 100-VG / 111-VG | 48,0 | 38,6 | 32 | 2,5 |
| 1.1/4" | 100-VG / 111-VG | 56,0 | 52,0 | 40 | 3,0 |

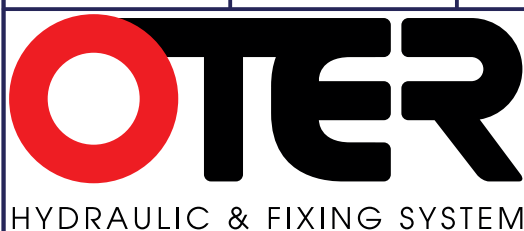


Art. 100-VG



Art. 111-VG

| | | | | |
|--------------------------------------|---------------------------|--------------------------|--------------------------------------|------------------------------|
| Numero Documento: 133-EPDM | Revisione: 0 | Pagina: 1 di 1 | Norma di riferimento: //// | Articolo: 133-EPDM |
| Data creazione: 18/12/2003 | Data Revisione: //--// | Autore: U.T. | | |



Descrizione:

**GUARNIZIONE PER RADIATORI
IN EPDM**

Il disegno è di proprietà della **OTERACCORDI S.p.A.** che tutela i propri diritti a termine di legge
Riserviamo il diritto di apportare, in qualsiasi momento, modifiche tecniche, costruttive e dimensionali utili al miglioramento della nostra produzione